

令和 2 年 度

# 大田原市予算の概要

- 1 一般会計
- 2 国民健康保険事業費特別会計
- 3 介護保険特別会計
- 4 子育て支援券特別会計
- 5 後期高齢者医療特別会計
- 6 須賀川財産区特別会計
- 7 水道事業会計
- 8 下水道事業会計



# 目 次

	ページ
○令和2年度大田原市予算の概要(予算総額)	1
○1 一般会計	2
○2 国民健康保険事業費特別会計 ○ 3介護保険特別会計	3
○4 子育て支援券特別会計 ○5 後期高齢者医療特別会計	4
○6 須賀川財産区特別会計	5
○7 水道事業会計	6
○8 下水道事業会計	7
○令和2年度における主な事業	8
○令和2年度 主な新規(拡充)事業	18
○大田原市財政の推移 ○歳入	22
○目的別歳出 ○性質別内訳	23
○令和2年度一般会計歳出予算性質別内訳	24

## 令和2年度 大田原市予算の概要(予算総額)

(単位:千円、%)

区分		令和2年度 (a)	令和元年度 (b)	比較 (c)	増減率 (c)/(b)	備考
一般会計		33,860,000	31,760,000	2,100,000	6.6	
特別会計	国民健康保険事業費	7,928,000	8,190,000	△262,000	△3.2	
	下水道事業	—	2,019,000	△2,019,000	皆減	
	農業集落排水事業	—	201,000	△201,000	皆減	
	介護保険	7,519,000	7,136,000	383,000	5.4	
	子育て支援券	30,500	63,100	△32,600	△51.7	
	後期高齢者医療	747,900	710,100	37,800	5.3	
	須賀川財産区	1,200	1,400	△200	△14.3	
	小計	16,226,600	18,320,600	△2,094,000	△11.4	
水道事業会計		2,781,500	2,724,000	57,500	2.1	
下水道事業会計		3,164,000	—	3,164,000	皆増	
合計		56,032,100	52,804,600	3,227,500	6.1	

※水道事業会計及び下水道事業の金額は、収益的支出と資本的支出の合計

※「下水道事業特別会計」及び「農業集落排水事業特別会計」は、令和2年度から地方公営企業法の全部を適用し、「下水道事業会計」として公営企業会計となります。

# 1 一般会計

[歳入]

(単位:千円、%)

科 目	2年度 (a)	構成比	元年度 (b)	比較(a)-(b) (c)	増減率 (c)/(b)
1 市税	10,733,418	31.7	10,521,041	212,377	2.0
2 地方譲与税	375,000	1.1	337,000	38,000	11.3
3 利子割交付金	10,000	0.0	14,000	△ 4,000	△28.6
4 配当割交付金	35,000	0.1	40,000	△ 5,000	△12.5
5 株式等譲渡所得割交付金	30,000	0.1	36,000	△ 6,000	△16.7
6 法人事業税交付金	80,000	0.2	0	80,000	皆増
7 地方消費税交付金	1,550,000	4.6	1,600,000	△ 50,000	△3.1
8 ゴルフ場利用税交付金	65,000	0.2	72,000	△ 7,000	△9.7
9 環境性能割交付金	78,000	0.2	0	78,000	皆増
10 地方特例交付金	50,000	0.1	50,000	0	0.0
11 地方交付税	8,000,000	23.6	5,955,000	2,045,000	34.3
12 交通安全対策特別交付金	8,000	0.0	8,000	0	0.0
13 分担金及び負担金	220,378	0.7	361,777	△ 141,399	△39.1
14 使用料及び手数料	405,984	1.2	399,112	6,872	1.7
15 国庫支出金	4,238,507	12.5	4,309,179	△ 70,672	△1.6
16 県支出金	2,242,917	6.6	2,222,197	20,720	0.9
17 財産収入	53,644	0.2	344,281	△ 290,637	△84.4
18 寄附金	120,103	0.4	150,503	△ 30,400	△20.2
19 繰入金	950,918	2.8	1,188,003	△ 237,085	△20.0
20 繰越金	400,000	1.2	400,000	0	0.0
21 諸収入	806,431	2.4	818,007	△ 11,576	△1.4
22 市債	3,406,700	10.1	2,833,900	572,800	20.2
廃款 自動車取得税交付金	0	0.0	100,000	△ 100,000	皆減
合 計	33,860,000	100.0	31,760,000	2,100,000	6.6

[歳出]

(単位:千円、%)

科 目	2年度 (a)	構成比	元年度 (b)	比較(a)-(b) (c)	増減率 (c)/(b)
1 議会費	271,981	0.8	291,543	△ 19,562	△6.7
2 総務費	3,141,997	9.3	3,480,672	△ 338,675	△9.7
3 民生費	10,439,490	30.8	10,460,117	△ 20,627	△0.2
4 衛生費	4,287,526	12.7	1,857,085	2,430,441	130.9
5 労働費	22,914	0.1	23,800	△ 886	△3.7
6 農林水産業費	1,106,869	3.3	1,450,729	△ 343,860	△23.7
7 商工費	996,145	2.9	1,359,401	△ 363,256	△26.7
8 土木費	3,145,126	9.3	3,565,452	△ 420,326	△11.8
9 消防費	1,739,707	5.1	1,511,304	228,403	15.1
10 教育費	5,090,503	15.0	4,222,563	867,940	20.6
11 災害復旧費	106,009	0.3	7	106,002	1,514,314.3
12 公債費	3,481,733	10.3	3,507,327	△ 25,594	△0.7
13 予備費	30,000	0.1	30,000	0	0.0
合 計	33,860,000	100.0	31,760,000	2,100,000	6.6

## 2 国民健康保険事業費特別会計

[歳入]

(単位:千円、%)

科 目	2年度 (a)	構成比	元年度 (b)	比較(a)-(b) (c)	増減率 (c)/(b)
1 国民健康保険税	1,580,500	19.9	1,637,300	△ 56,800	△3.5
2 一部負担金	4	0.0	4	0	0.0
3 使用料及び手数料	1,001	0.0	1,001	0	0.0
4 国庫支出金	1	0.0	0	1	皆増
5 県支出金	5,658,821	71.4	5,721,555	△ 62,734	△1.1
6 財産収入	278	0.0	371	△ 93	△25.1
7 繰入金	591,359	7.5	692,268	△ 100,909	△14.6
8 繰越金	89,715	1.1	131,123	△ 41,408	△31.6
9 諸収入	6,321	0.1	6,378	△ 57	△0.9
合 計	7,928,000	100.0	8,190,000	△ 262,000	△3.2

[歳出]

(単位:千円、%)

科 目	2年度 (a)	構成比	元年度 (b)	比較(a)-(b) (c)	増減率 (c)/(b)
1 総務費	160,691	2.0	165,426	△ 4,735	△2.9
2 保険給付費	5,480,218	69.1	5,573,273	△ 93,055	△1.7
3 国民健康保険事業費納付金	2,167,454	27.3	2,333,609	△ 166,155	△7.1
4 保健事業費	86,655	1.1	86,617	38	0.0
5 基金積立金	279	0.0	372	△ 93	△25.0
6 諸支出金	12,703	0.2	10,703	2,000	18.7
7 予備費	20,000	0.3	20,000	0	0.0
合 計	7,928,000	100.0	8,190,000	△ 262,000	△3.2

## 3 介護保険特別会計

[歳入]

(単位:千円、%)

科 目	2年度 (a)	構成比	元年度 (b)	比較(a)-(b) (c)	増減率 (c)/(b)
1 保険料	1,541,690	20.5	1,539,748	1,942	0.1
2 使用料及び手数料	2	0.0	2	0	0.0
3 国庫支出金	1,743,541	23.2	1,644,193	99,348	6.0
4 支払基金交付金	1,920,145	25.5	1,824,424	95,721	5.2
5 県支出金	1,034,557	13.8	982,357	52,200	5.3
6 財産収入	92	0.0	95	△ 3	△3.2
7 繰入金	1,271,647	16.9	1,139,922	131,725	11.6
8 繰越金	2,975	0.0	1,050	1,925	183.3
9 諸収入	4,351	0.1	4,209	142	3.4
合 計	7,519,000	100.0	7,136,000	383,000	5.4

[歳出]

(単位:千円、%)

科 目	2年度 (a)	構成比	元年度 (b)	比較(a)-(b) (c)	増減率 (c)/(b)
1 総務費	226,420	3.0	213,386	13,034	6.1
2 保険給付費	6,935,021	92.2	6,582,167	352,854	5.4
3 地域支援事業費	354,849	4.7	338,776	16,073	4.7
4 基金積立金	92	0.0	96	△ 4	△4.2
5 諸支出金	1,054	0.0	1,075	△ 21	△2.0
6 予備費	1,564	0.0	500	1,064	212.8
合 計	7,519,000	100.0	7,136,000	383,000	5.4

#### 4 子育て支援券特別会計

[歳入]

(単位:千円、%)

科 目	2年度 (a)	構成比	元年度 (b)	比較(a)-(b) (c)	増減率 (c)/(b)
1 使用料及び手数料	280	0.9	600	△ 320	△53.3
2 繰入金	416	1.4	696	△ 280	△40.2
3 繰越金	29,800	97.7	61,800	△ 32,000	△51.8
4 諸収入	4	0.0	4	0	0.0
合 計	30,500	100.0	63,100	△ 32,600	△51.7

[歳出]

(単位:千円、%)

科 目	2年度 (a)	構成比	元年度 (b)	比較(a)-(b) (c)	増減率 (c)/(b)
1 子育て支援券換金事業費	29,887	98.0	61,896	△ 32,009	△51.7
2 子育て支援基金積立金	563	1.8	1,203	△ 640	△53.2
3 予備費	50	0.2	1	49	4,900.0
合 計	30,500	100.0	63,100	△ 32,600	△51.7

#### 5 後期高齢者医療特別会計

[歳入]

(単位:千円、%)

科 目	2年度 (a)	構成比	元年度 (b)	比較(a)-(b) (c)	増減率 (c)/(b)
1 後期高齢者医療保険料	582,969	78.0	546,745	36,224	6.6
2 使用料及び手数料	1	0.0	1	0	0.0
3 繰入金	163,344	21.8	161,798	1,546	1.0
4 繰越金	1	0.0	1	0	0.0
5 諸収入	1,585	0.2	1,555	30	1.9
合 計	747,900	100.0	710,100	37,800	5.3

[歳出]

(単位:千円、%)

科 目	2年度 (a)	構成比	元年度 (b)	比較(a)-(b) (c)	増減率 (c)/(b)
1 総務費	6,015	0.8	6,059	△ 44	△0.7
2 後期高齢者医療広域連合納付金	739,804	98.9	701,690	38,114	5.4
3 諸支出金	1,581	0.2	1,551	30	1.9
4 予備費	500	0.1	800	△ 300	△37.5
合 計	747,900	100.0	710,100	37,800	5.3

## 6 須賀川財産区特別会計

[歳入]

(単位:千円、%)

科 目	2年度 (a)	構成比	元年度 (b)	比較(a)-(b) (c)	増減率 (c)/(b)
1 県支出金	1	0.1	1	0	0.0
2 財産収入	5	0.4	11	△ 6	△54.5
3 繰入金	200	16.7	1,000	△ 800	△80.0
4 繰越金	993	82.7	387	606	156.6
5 諸収入	1	0.1	1	0	0.0
合 計	1,200	100.0	1,400	△ 200	△14.3

[歳出]

(単位:千円、%)

科 目	2年度 (a)	構成比	元年度 (b)	比較(a)-(b) (c)	増減率 (c)/(b)
1 管理会費	251	20.9	255	△ 4	△1.6
2 総務費	1	0.1	1	0	0.0
3 財産費	933	77.8	1,128	△ 195	△17.3
4 基金積立金	4	0.3	5	△ 1	△20.0
5 予備費	11	0.9	11	0	0.0
合 計	1,200	100.0	1,400	△ 200	△14.3

## 7 水道事業会計

### (1) 収益の収入

(単位:千円、%)

科目	2年度 (a)	元年度 (b)	比較 (c)	増減率 (c)/(b)
1 水道事業収益	1,665,000	1,632,000	33,000	2.0
1 営業収益	1,454,533	1,423,605	30,928	2.2
2 営業外収益	210,466	208,394	2,072	1.0
3 特別利益	1	1	0	0.0
合計	1,665,000	1,632,000	33,000	2.0

### (2) 収益の支出

(単位:千円、%)

科目	2年度 (a)	元年度 (b)	比較 (c)	増減率 (c)/(b)
1 水道事業費用	1,594,000	1,568,000	26,000	1.7
1 営業費用	1,450,875	1,416,588	34,287	2.4
2 営業外費用	139,924	148,211	△ 8,287	△ 5.6
3 特別損失	2,201	2,201	0	0.0
4 予備費	1,000	1,000	0	0.0
合計	1,594,000	1,568,000	26,000	1.7

### (3) 資本の収入

(単位:千円、%)

科目	2年度 (a)	元年度 (b)	比較 (c)	増減率 (c)/(b)
1 資本的収入	385,000	346,500	38,500	11.1
1 企業債	293,000	187,000	106,000	56.7
2 出資金	0	30,000	△ 30,000	皆減
3 固定資産売却代金	1	1	0	0.0
4 他会計負担金	6,000	9,000	△ 3,000	△ 33.3
5 工事負担金	21,949	62,999	△ 41,050	△ 65.2
6 国庫補助金	31,550	26,000	5,550	21.3
5 他会計補助金	32,500	31,500	1,000	3.2
合計	385,000	346,500	38,500	11.1

### (4) 資本の支出

(単位:千円、%)

科目	2年度 (a)	元年度 (b)	比較 (c)	増減率 (c)/(b)
1 資本的支出	1,187,500	1,156,000	31,500	2.7
1 建設改良費	728,312	712,178	16,134	2.3
2 企業債償還金	358,188	342,822	15,366	4.5
3 投資	101,000	101,000	0	0.0
合計	1,187,500	1,156,000	31,500	2.7

※補てん財源  
財源内訳

△ 802,500  
・損益勘定留保資金等



## 8 下水道事業会計

### (1) 収益の収入

(単位:千円、%)

科目	2年度 (a)	元年度 (b)	比較 (c)	増減率 (c)/(b)
1 下水道事業収益	2,031,000	—	—	—
1 営業収益	756,188	—	—	—
2 営業外収益	1,274,811	—	—	—
3 特別利益	1	—	—	—
合計	2,031,000	—	—	—

### (2) 収益の支出

(単位:千円、%)

科目	2年度 (a)	元年度 (b)	比較 (c)	増減率 (c)/(b)
1 下水道事業費用	1,801,000	—	—	—
1 営業費用	1,606,520	—	—	—
2 営業外費用	177,905	—	—	—
3 特別損失	15,575	—	—	—
4 予備費	1,000	—	—	—
合計	1,801,000	—	—	—

### (3) 資本的収入

(単位:千円、%)

科目	2年度 (a)	元年度 (b)	比較 (c)	増減率 (c)/(b)
1 資本的収入	629,000	—	—	—
1 企業債	353,100	—	—	—
2 他会計負担金	39	—	—	—
3 工事負担金	27,764	—	—	—
4 国庫補助金	181,439	—	—	—
5 他会計補助金	66,658	—	—	—
合計	629,000	—	—	—

### (4) 資本的支出

(単位:千円、%)

科目	2年度 (a)	元年度 (b)	比較 (c)	増減率 (c)/(b)
1 資本的支出	1,363,000	—	—	—
1 建設改良費	645,609	—	—	—
2 企業債償還金	717,391	—	—	—
合計	1,363,000	—	—	—

※補てん財源  
財源内訳

734,000  
・損益勘定留保資金等

※「下水道事業特別会計」及び「農業集落排水事業特別会計」は、令和2年度から地方公営企業法の全部を適用し、「下水道事業会計」として公営企業会計となります。

# 令和2年度における主な事業

## 政策1 豊かな自然と調和する、安らぎある快適な環境のまちづくり

(単位：千円)

施 策 ・ 事 業 名	事 業 費	主 な 内 容
<b>1 生活環境の向上</b>		
生活環境整備費	2,015	ごみゼロ市内一斉清掃収集業務委託、環境衛生用看板設置
公害防止対策費	5,712	水質検査業務委託、自動車騒音監視業務委託
地球温暖化対策事業費	9,452	環境フォーラム開催費、電力デマンド監視業務委託、太陽光発電システム設置費等補助
火葬場運営費	38,119	管理運営委託、台車ブロック交換工事等
市営墓地費	4,065	中田原霊園等市営墓地管理委託
<b>2 自然環境の保全</b>		
環境保全型農業直接支援対策事業費	12,389	環境保全型農業直接支払事業
多面的機能支払交付金事業費	248,750	多面的(農地維持、資源向上)支払交付金
緑化推進費	2,350	緑の少年団育成費補助金、ゴルフ場景観保全補助金
とちぎの元気な森づくり市町村交付金事業費	12,738	里山林管理等補助金
有害鳥獣対策事業費	12,736	鳥獣被害対策実施隊員報酬、有害鳥獣捕獲等事業費補助金、狩猟免許取得等補助金
<b>3 廃棄物対策の推進</b>		
清掃総務事務費	1,112,899	資源ごみ回収報償金、指定ごみ袋作成委託、ごみ最終処分場管理費及び新施設整備費負担金
塵芥収集費	277,516	可燃物、不燃物及び資源ごみ収集運搬業務委託
広域クリーンセンター施設費	1,893,066	広域クリーンセンター事業費(施設管理費、基幹的改良整備費)負担金
し尿処理費	79,517	広域施設によるし尿処理費及び施設整備公債費負担金
<b>4 住宅の整備と多世代が微笑む生活の推進</b>		
空き家対策事業費	2,883	特定空き家等判定業務委託、子育て世帯家賃補助金、空き家改修費補助金
住宅管理費、耐震費	102,113	木造住宅に対する耐震診断・改修・建替費補助金、公営住宅外壁改修工事、ベランダ手摺改修工事

(単位：千円)

施 策 ・ 事 業 名	事 業 費	主 な 内 容
<b>5 土地利用対策の推進</b>		
都市計画調査費	4,978	中央通り地区街並み形成助成事業補助金、空き地等活用事業費補助金
地籍調査事業費	21,650	地籍調査業務委託(黒羽地区、薄葉地区、下石上地区等)
<b>6 都市基盤の整備</b>		
公園管理費	106,690	公園管理委託、公園長寿命化策定調査業務委託、公園修繕工事、水銀灯改修工事
水辺公園整備事業費	3,119	お花畑等管理委託、グラウンドゴルフ場芝生管理委託
<b>7 道路・河川の整備</b>		
道路維持費	247,690	植樹管理委託、市道舗装修繕工事、小破修繕工事
市道整備事業費	39,824	圃場整備道路測量設計業務委託、圃場整備道路物件補償費
地方創生道整備推進交付金事業費	391,031	道路改良工事、用地購入、物件移転補償
社会資本整備総合交付金事業費	284,837	道路改良測量設計業務委託、道路改良工事、用地購入、物件移転補償
防災・安全社会資本整備総合交付金事業費	260,105	道路改良測量設計業務委託、道路改良工事、物件移転補償
橋りょう維持費	194,200	橋りょう補修設計業務委託、橋りょう補修工事、橋りょう現況調査委託等
河川総務費	37,191	水路修繕工事、護岸修繕工事、水路浚渫工事、県営事業負担金、河川愛護会補助金
<b>8 公共交通の整備</b>		
市営バス運行費	268,769	市営バス運行委託、大田原市地域公共交通活性化事業費補助金(デマンド交通)
<b>9 上水道の健全な運営</b>		
大田原市水道事業施設整備基本計画事業費(水道事業会計)	353,303	上石上配水池増設工事
配水設備工事費(水道事業会計)	352,307	配水管移設及び老朽管更新工事
<b>10 下水道の整備</b>		
家庭雑排水対策費	2,490	浄化槽設置費補助金
管渠等建設改良事業費(下水道事業会計)	535,422	管渠築造工事、マンホール耐震化工事

(単位：千円)

施 策 ・ 事 業 名	事 業 費	主 な 内 容
流域下水道建設負担金(下水道事業会計)	21,832	北那須流域下水道事業建設負担金
公共設置型浄化槽建設改良費(下水道事業会計)	88,353	戸別浄化槽設置工事

## 政策2 歴史や伝統文化を継承し、豊かな心を育むまちづくり

(単位：千円)

施 策 ・ 事 業 名	事 業 費	主 な 内 容
<b>11 生涯学習社会づくりの推進</b>		
生涯学習費	3,688	地域コーディネーター、市民大学講師、図書ボランティア養成講座、生涯学習コーディネーター養成講座謝金、地区生涯学習推進協議会補助金
各地区公民館活動事業費	16,958	各種学級開設費、公民館事業費、市民憲章推進費
ふれあいの丘管理運営費	56,822	管理運営委託、自然観察館外壁等塗装工事
図書館運営費	128,625	管理運営委託
生涯学習センター運営費	15,599	管理運営委託
<b>12 生きる力を育む学校教育の推進</b>		
小中学校教育振興費	280,106	特色ある学校づくり推進事業経費、総合的な学習の時間推進事業経費、わくわくチャレンジウィーク推進事業経費、ICTアドバイザー謝金、小学校教師用教科書・指導者等購入、教材物品購入、市営バス定期券、学力確認テスト委託、タブレットPC借上、ふれあいの丘使用料等
教育支援・不登校児童生徒適応指導事業費	5,584	スクールカウンセラー謝金、スクールソーシャルワーカー謝金
英語教育推進事業費	3,259	英語検定3級受験手数料、外国語指導助手住居借上げ料等
奨学資金貸付事業費	45,500	高校生、大学生奨学資金貸付
小中学校管理費	579,804	学校管理費、スクールバス運行业務委託
大田原中学校校舎増改築事業費	1,472,951	大田原中学校校舎増改築工事
小中学校施設整備事業費	46,000	小中学校施設通常営繕工事、小中学校維持補修工事費
小中学校給食費、学校給食センター費	541,313	学校給食調理業務委託、賄材料費、米飯給食推進補助、学校給食サービス事業費等補助金

(単位：千円)

施 策 ・ 事 業 名	事 業 費	主 な 内 容
<b>13 文化・芸術の振興</b>		
文化振興費	16,489	那須野が原国際芸術シンポジウム運営費補助金、全国竹芸展運営費補助金、芭蕉の里全国俳句大会運営費補助金、日本ペンクラブ交流実行委員会補助金
総合文化会館費	18,276	管理運営費、建物維持修繕料
文化財保護費	16,478	指定史跡・天然記念物等管理委託、遺跡発掘調査事業、史跡等保存活用計画策定事業、文化財保存地域計画策定事業、無形民俗文化財伝承団体及び天然記念物保全団体運営費補助金、那須野が原開拓日本遺産活用推進協議会事業資金貸付金
那須野が原ハーモニーホール管理運営費	301,511	管理運営委託、自主事業負担金、小ホール負荷設備更新工事、パイプオルガンオーバーホール積立補助金、那須野が原文化振興財団補助金
歴史民俗資料館運営費	2,452	管理運営費、企画展開催費
なす風土記の丘湯津上資料館運営費	9,794	管理運営費、企画展開催費
ピアートホール費	28,375	管理運営費
芭蕉の館運営費	7,655	管理運営費、企画展開催費
与一伝承館管理運営費	25,419	管理運営費、企画展開催費
芸術文化研究所管理運営費	4,545	管理運営費
<b>14 スポーツ・レクリエーションの振興</b>		
体育奨励事務費	63,354	東京オリンピック事前キャンプ受入補助金、大田原市体育協会運営費補助金、パリマラソン大会派遣支援費、芭蕉の里くろばねマラソン大会、那須ブルーゼン支援費、日本男子・女子ソフトボールリーグ支援費、全国高校総体男女ソフトボール大会支援費、国体栃木大会競技強化補助金
ゴルフのまちづくり推進事業費	3,390	ゴルフのまちづくり実行委員会補助金、とちぎあした天気になあれジュニアゴルフ競技大会等補助金
美原公園管理費、黒羽運動公園管理費	48,890	施設維持管理委託、相撲場土俵本体修繕工事
学校開放施設管理費	20,644	夜間照明電気料、体育館管理業務委託
屋内温水プール管理費	63,609	管理運営委託、プール循環装置修繕工事
栃木県立県北体育館管理費	67,407	清掃業務委託、機械設備保守点検委託
<b>15 国際化への対応と国内交流の推進</b>		
青少年交流事業費	1,796	高校生交流事業、小学生交流事業

### 政策3 次代につなぐ賑わいを創生する、魅力と活力あふれる 産業のまちづくり

(単位：千円)

施策・事業名	事業費	主な内容
<b>16 農業の振興</b>		
農業次世代人材投資事業費	27,971	農業次世代人材投資事業補助金(就農補助金)
強い農業・担い手づくり総合支援事業	15,060	農業用機械等導入補助金
病虫害防除事業費	17,779	病虫害防除事業費補助金
園芸振興事業費	8,420	組織育成対策費補助金、園芸用保冷库導入事業費補助金、園芸拡大支援事業費補助金、中山間密着作物振興事業費補助金
中山間地域等直接支払事業費	30,856	条件不利地維持・耕作交付金
水田農業推進費	28,889	経営所得安定対策直接支払推進事業費補助金、農業再生協議会補助金
機構集積協力金交付事業費	23,310	農地集積協力金
畜産振興費	29,568	畜産環境保全対策事業費等補助金、和牛優良雌牛導入事業補助金、新食肉センター解体事業費補助金、肉用牛購入資金原資預託金
大野放牧場管理事業費	9,300	管理委託、草地更新委託
畜産担い手育成総合整備事業費	14,700	畜産担い手育成総合整備事業費補助金
土地改良事業費	81,990	経営体育成換地等調整事業業務委託、県営ほ場整備事業費負担金、国営造成施設管理体制整備促進強化支援事業補助金、県単独農業農村整備事業負担金、各地区土地改良区補助金
<b>17 林業の振興</b>		
林業振興費	4,003	バイオマス活用推進協議会活動経費、木材需要拡大事業関係経費、森林振興補助金
市有林管理費	17,916	市有林管理業務委託、皆伐業務委託
森林整備林道事業費	57,602	塩の草須佐木線開設工事
森林病虫害防除事業費	3,542	松くい虫防除委託
<b>18 商業の振興</b>		
商工振興促進費	37,975	商工会議所、商工会、商店連盟、産業文化祭、起業再出発支援事業等補助金、事業再開奨励金

(単位：千円)

施 策 ・ 事 業 名	事 業 費	主 な 内 容
中小企業金融対策費	420,031	中小企業者に対する信用保証料補助、創業支援資金融資利子補給金、事業資金原資預託金、市町村特別保証制度負担金
中心市街地活性化事業費	4,426	中心市街地にぎわい創出事業補助金
市民交流施設管理費	57,330	管理運営費
<b>19 工業の振興</b>		
工業開発推進事務費	186,142	企業立地奨励金、工業製品展示会等出展支援事業費補助金、産学官連携推進委員会補助金
<b>20 観光の振興</b>		
観光事業推進費	49,263	観光協会補助金、各種まつり事業補助金、野崎地区活性化協議会補助金、大田原グリーンツーリズム推進協議会補助金、大田原市とうがらしの郷づくり推進協議会補助金
温泉施設等管理費	119,709	やすらぎの湯、五峰の湯管理委託
旧須賀川小学校、南方古民家管理運営費	3,520	施設管理運営費
道の駅那須与一の郷、ポップ農園運営費	7,888	施設管理運営費

## 政策4 いたわり、支えあい、すべての市民が健康で安心して暮らせる心のかよったまちづくり

(単位：千円)

施 策 ・ 事 業 名	事 業 費	主 な 内 容
<b>21 健康づくりの推進</b>		
健康診査費	144,877	がん検診委託(胃がん、肺がん、子宮頸がん、大腸がん、乳がん、前立腺がん)、骨粗しょう症検診委託、肝炎検査委託、歯科検診委託
小児生活習慣病予防事業費	7,011	小児肥満予防講話講師謝礼、生活習慣病予防健診委託
健幸ポイント事業費	5,748	健幸ポイント事業に係る報償金、体組成測定ブース設置委託
予防接種費	173,156	定期予防接種及び法定外予防接種委託(ロタウイルス、おたふくかぜ、風しん等)
地域医療費	24,635	在宅当番医制負担金、病院群輪番制病院運営費負担金、夜間急患診療所運営費負担金、小児救急拠点病院運営費負担金、休日在宅当番医補助金

(単位：千円)

施 策 ・ 事 業 名	事 業 費	主 な 内 容
<b>22 結婚支援と子育て支援の充実</b>		
結婚支援事業費	5,234	婚活マスター報償金、八溝定住結婚促進対策事業委託料、結婚新生活支援事業補助金
子宝祝金支給事業費	4,508	子宝祝金
児童福祉法施行事務費	2,002,895	市内私立保育所運営委託、保育所広域入所運営委託(市外私立・公立)、病児・病後児保育事業委託、認定こども園整備事業補助金、認定こども園・小規模保育施設等給付費補助金、私立保育所等特別体育事業費補助金
保育所共通運営費	3,636	食器等購入費
子育て支援施設事業費	34,952	在宅子育て家庭等一時預かり事業委託、地域子育て支援拠点事業運営費補助金
子ども未来館運営費	40,726	管理運営費
妊産婦健康診査費	43,601	妊婦及び産婦健康診査委託
母子保健推進費	20,833	乳幼児健康診査医師報酬、不妊治療費補助金
医療助成費	230,111	妊産婦医療助成、ひとり親家庭医療助成、こども医療助成、養育医療助成
母子福祉費	4,209	母子生活支援施設措置費、高等職業訓練促進給付費
保育園運営費	66,167	市立保育園運営
放課後児童健全育成事業費	252,507	学童保育館運営(公設民営委託料、民設民営補助金)、子ども・子育て支援整備交付金
幼稚園費	29,460	一時預かり事業費補助金、子育て推進事業費補助金
各種手当	1,253,634	児童手当、児童扶養手当、遺児手当
<b>23 高齢者福祉の充実と介護保険事業の充実</b>		
安心生活見守り事業費	3,887	安心生活見守り事業運営業務委託
社会福祉団体育成費	21,460	シルバー人材センター補助金等
ねたきり高齢者等介護手当支給事業費	7,217	ねたきり高齢者等介護手当
高齢者福祉事業費	148,058	老人保護措置費、緊急通報装置委託、軽度生活援助事業委託、外出支援事業委託、通院等タクシー事業
敬老費	26,623	敬老記念品、祝金、敬老会補助金
高齢者いきがい対策事業費	36,149	ほほえみセンター管理運営委託、老人クラブ補助金、ささえ愛サロン事業費補助金
保険給付費(介護保険特別会計)	6,935,021	居宅介護サービス給付費、施設介護サービス等給付費等
地域支援事業費(介護保険特別会計)	354,849	介護予防・生活支援サービス事業費、一般介護予防事業費、総合相談事業費、給食サービス業務委託、紙おむつ等給付事業委託



(単位：千円)

施策・事業名	事業費	主な内容
<b>24 障害者にやさしいまちづくりの推進</b>		
障害者自立支援給付事業費	1,406,910	介護給付、訓練等給付、補装具給付、特定障害者特別給付、障害児通所給付
障害者地域生活支援事業費	74,587	相談支援事業、要約筆記者養成講座、手話通訳者派遣業務、日中一時支援事業、移動支援事業、訪問入浴事業、重度身体障害者日常生活用具給付費
重度心身障害者医療助成費	92,437	重度心身障害者医療費助成
障害者福祉費	10,920	福祉タクシー事業、人工透析患者通院燃料費助成、障害者手帳等診断書作成助成金
特別障害者手当費	34,185	特別障害者手当、福祉手当、障害児福祉手当、重度心身障害児福祉手当
<b>25 地域福祉の充実と生活困窮者への支援の充実</b>		
社会福祉協議会費	92,968	心配ごと相談事業委託、社会福祉協議会補助金
生活困窮者自立支援事業費	24,075	自立支援相談支援事業委託、学習支援業務委託
<b>26 社会保障の充実</b>		
生活保護費	1,054,000	生活扶助、住宅扶助、医療扶助、介護扶助、中国残留邦人等支援等
後期高齢者医療事業費	570,000	後期高齢者医療広域連合負担金、健康診査委託
医療費適正化特別対策費(国保特別会計)	4,727	レセプト点検、医療費通知
保険給付費(国保特別会計)	5,480,218	一般被保険者療養給付費、退職被保険者等療養給付費、出産育児一時金等
国民健康保事業費納付金(国保特別会計)	2,167,454	一般被保険者医療給付費分、一般被保険者後期高齢者支援金分、介護納付金分等
特定健康診査等事業費(国保特別会計)	60,565	特定健康診査、特定保健指導
国民健康保険事業費特別会計繰出金	150,028	保険基盤安定繰出、事務費繰出
介護保険特別会計繰出金	1,184,129	保険基盤安定繰出、事務費繰出
後期高齢者医療特別会計繰出金	163,344	保険基盤安定繰出、事務費繰出

## 政策5 市民にひらかれた安全で安心な明るい地域をともにつくるまちづくり

(単位：千円)

施策・事業名	事業費	主な内容
<b>27 防犯体制と対策の充実</b>		
一般庁費(危機管理)	4,099	安全で安心なまちづくり推進連絡協議会補助、自主防犯組織育成事業費補助金、防犯カメラ設置費補助、特殊詐欺対策電話機等購入費補助
防犯灯維持管理費	29,455	防犯灯エスコ事業、設置・修繕、電気料

(単位：千円)

施 策 ・ 事 業 名	事 業 費	主 な 内 容
<b>28 防災体制の充実</b>		
防災対策費	457,710	防災士養成講座、備蓄用食糧等購入、自主防災組織活動費補助、防災行政無線整備工事
常備消防費	1,136,799	那須地区消防組合負担金
非常備消防費	102,739	消防団活動費
消防施設費	42,372	防火水槽等設置工事、消火栓維持管理負担金
災害復旧対策費	7,199	空間線量率測定業務委託
<b>29 交通安全対策の推進</b>		
交通安全対策費	17,199	交通指導員報償金、高齢者運転免許証自主返納推進事業
市営駐車場及び駐輪場費	11,817	管理業務委託、システム保守管理業務委託
交通安全施設整備及び維持費	7,500	道路反射鏡、防護柵設置、区画線補修等
<b>30 消費者保護対策の充実</b>		
消費者行政費	1,822	消費生活相談員活動費
<b>31 市民参加行政の推進</b>		
選挙啓発費	442	18歳選挙啓発用図書購入、選挙啓発ポスター応募記念品
<b>32 広報広聴活動の推進</b>		
広報広聴費	13,757	広報おおたわら発行、市政懇談会開催、情報発信事業
<b>33 自治会・コミュニティの活性化</b>		
自治振興費	31,507	市政事務嘱託員報償金、自治会運営費交付金
各地区公民館運営費	37,615	地区公民館施設管理運営費
<b>34 人権尊重意識の普及と高揚</b>		
一般庁費(人権擁護)	411	人権擁護委員協議会負担金
<b>35 男女共同参画の推進</b>		
男女共同参画推進事業費	4,634	広報誌「ばらんす」発行、市民の研修事業実行委員会補助金、大田原市女性団体連絡協議会補助金

## 政策6 情報化と広域連携を進め、効率的・効果的な行財政運営の まちづくり

(単位：千円)

施策・事業名	事業費	主な内容
<b>36 行政の効率的・効果的運営</b>		
人事管理費	25,532	ストレスチェック業務委託、人事評価システム支援業務委託、各種研修費、職員等健康診断委託
戸籍住民基本台帳費、住民基本台帳等電算処理事務費、住民基本台帳等電算処理事務費	22,481	戸籍ソフトウェアリース料、新戸籍システム導入委託、住民情報管理委託料、社会保障・税番号制度関連事務費
<b>37 財政の健全運営</b>		
財産管理費	157,511	庁舎等光熱水費、庁舎等警備・清掃委託、庁舎維持補修工事、新庁舎電話システム機器賃借料、駐車場整備工事
<b>38 広域連携の推進</b>		
一般庁費(広域行政)	40,224	那須地区広域行政事務組合負担金
八溝山周辺地域定住自立圏事業	11,118	負担金事業、共生ビジョン懇談会開催費、ポータルサイト運営委託
移住・定住サポート事業	3,928	移住コーディネーター設置、移住定住関連事務費
地域おこし協力隊活動費	27,365	活動旅費、起業支援補助金等
<b>39 地域情報化の推進</b>		
情報一般管理費	67,558	各種システム管理費、栃木県セキュリティクラウド利用料、新庁舎複写機システムリース料、職員用パソコンリース料
地域イントラネット事業費	114,462	回線使用料、機器保守業務委託、光ファイバーケーブル支障移転業務委託、地域イントラネット機器更新業務委託
インターネットアクセス網整備事業費	12,524	電柱等使用料、光ファイバーケーブル支障移転業務委託
住民情報管理費	62,838	住民基本台帳ネットワークシステムリース料、基盤システムサービス利用料、番号制度中間サーバ負担金、コンビニ交付システム負担金
財務情報管理費	7,512	公会計、行政評価、人事給与等システムリース料

## 令和2年度 主な新規(拡充)事業

### 政策1 豊かな自然と調和する、安らぎある快適な環境のまちづくり

事務事業	事業内容	予算計上額	備考
1 市営バス運行事業	新規路線「(仮称)黒磯駅・黒羽高校線」の運行開始及び老朽化した市営バス車両をリース方式により更新する。 ・委託料、使用料及び賃借料	25,020	単独
2 大田原市役所地球温暖化防止実行計画改定等支援業務委託	平成26年3月に改訂した「地球温暖化防止実行計画(事務事業編)」の計画期間満了に伴い、市役所(事業者)としての温室効果ガス排出量削減のための新たな目標と取り組みに加え、気候変動への適応策を組み入れた次期計画の策定を行う。 ・委託料	500	単独
3 広域クリーンセンター基幹的設備改良事業	広域クリーンセンター基幹的設備改良事業に係る那須地区広域行政事務組合への負担金。 ・一部事務組合負担金	1,403,039	単独
4 共同一般廃棄物最終処分場整備事業	共同一般廃棄物最終処分場整備に係る那須地区広域行政事務組合への負担金。 ・一部事務組合負担金	1,026,973	単独
5 市道中田原東那須野線整備事業	本路線は、本市中田原地内から那須塩原市への幹線道路であり、地域間交流の促進、JR那須塩原駅へのアクセス道路としての利用が見込まれるため、新たに整備する。 ・手数料、委託料	32,000	補助
6 市道末広緑線整備事業	本路線は、朝夕の時間帯は多くの車が走行している。また、小学校の通学路にも指定されているが、歩道が未整備であることから、歩行者の安全な通行が困難な状況であるため、拡幅整備を行う。 ・委託料	30,000	補助
7 野崎駅東口整備事業	本地区は、都市計画マスタープランで「都市拠点」「複合系市街地ゾーン」として位置付けられているJR東北線野崎駅周辺のうち、道路や駅前広場等が未整備であり、未利用地が見られる駅東地区を対象として、道路等の都市基盤整備を計画的に進める。 ・旅費、需要費、委託料、使用料及び賃借料	35,562	単独
8 公園施設長寿命化計画策定業務委託	社会資本整備総合交付金事業(防災・安全)を活用して公園施設長寿命化計画を策定し、計画的に施設の修繕を行う。 ・委託料	24,300	補助
9 大田原市水道事業施設整備基本計画事業(水道事業会計)	大田原市水道事業施設整備基本計画に基づく上石上配水池増設工事、配水管布設工事等を行う。 ・工事請負費、実施設計費	353,303	単独

## 政策2 歴史や伝統文化を継承し、豊かな心を育むまちづくり

(単位：千円)

事務事業	事業内容	予算計上額	備考
1 市史編さん事業	市制施行70周年に向け、旧市町村史誌を補完するものとして旧大田原市誕生から令和6年に至るまでの本市の歩みについて、現代編及び資料集を順次刊行する。 ・報酬、需用費、役務費、委託料等	3,624	単独
2 ハーモニーホール駐車場整備事業	ハーモニーホールに隣接する駐車場を増設するため駐車場整備工事を行う。 ・工事請負費	20,000	単独
3 佐久山小学校スクールバス運行業務委託	佐久山小学校と福原小学校の統合に伴い、通学指定校が佐久山小学校に変更となる福原地区に在住する児童の、通学時の安全・安心を確保するためスクールバスを運行する。 ・委託料	6,939	単独
4 大田原中学校校舎増改築事業	教室棟が建築後50年以上経過しているため、老朽化が進み、学習環境に支障をきたしている状況であるため、校舎1棟を新築することで学校内での生活及び学習環境の改善を図る。 ・需用費、委託料、工事請負費、備品購入費等	1,472,951	単独補助
5 教育情報企画監の配置	文部科学省が推進する「GIGAスクール構想」をはじめとする市立小中学校の情報化施策について、専門的・総合的観点から調査・助言等を行うために配置する。 ・報酬	3,000	単独
6 小学校教師用教科書・指導書・指導教材準備事業	小学校の教科書採択に伴い、児童への指導を行うため、教師用の教科書、指導書及び指導教材を購入する。 ・需要費	65,000	単独
7 東京オリンピック事前キャンプ受入事業	東京オリンピックに向けて、栃木県との連携によりハンガリーを相手国とするホストタウン登録を行い、ハンドボール選手団の事前キャンプ受け入れを実施する。 ・補助金	22,600	補助
8 国体推進費	令和4年開催「いちご一会とちぎ国体・とちぎ大会」の大田原市実行委員会に補助を行い、先催県の視察調査による大会運営能力の向上を図るとともに、市民を中心としたPR活動を本格化させ市民総参加の大会に向けた事業を推進する。また、ソフトボール会場である美原公園第2球場の改修工事(グラウンド改修及び保護マット設置)を行う。 ・旅費、工事請負費、補助金等	139,791	補助

## 政策3 次代につなぐ賑わいを創生する、魅力と活力あふれる産業のまちづくり

(単位：千円)

事務事業	事業内容	予算計上額	備考
1 土地改良事業	県が実施する圃場整備事業(荒井町島地区、下深田地区、中田原地区)に対する負担金。 ・県営事業負担金	39,000	補助
2 森林環境譲与税事業	森林環境譲与税の使途である、森林の整備及びその促進に関する施策を実施する。 ・委託料、積立金等	49,194	単独
3 大田原市企業誘致条例に基づく奨励金	本市への優良企業等の誘致及び市内立地企業の振興を推進するため、大田原市企業誘致条例に基づき、本市に立地する企業に対し奨励金を交付する。 ・市単独補助金	183,570	単独

## 政策4 いたわり、支えあい、全ての市民が健康で安心して暮らせる心のかよったまちづくり

(単位：千円)

事務事業	事業内容	予算計上額	備考
1 予防接種等事業(ロタウイルス及び風しん)	ロタウイルスワクチンの予防接種と風しんの抗体検査及び予防接種を無償で実施する。 ・委託料	23,630	単独
2 認定こども園施設整備事業費補助金	学校法人ふたば幼稚園が待機児童等の解消を図るため、「ふたば幼稚園」から「認定こども園」へ移行することに伴い実施する施設整備事業に対し補助金を交付する。 ・補助金	100,833	補助
3 私立保育所等特別保育事業費補助金	給食費に費用負担が発生する3歳から5歳の子どものうち、副食費が無償化の対象とならない子どもに対して、月額2,000円を補助する。 ・補助金	28,338	単独
4 地域子育て支援拠点事業運営費補助金	家庭における子育てを支援し、親子交流の場の提供と適切な相談及び助言を行い、児童の健やかな成長の促進を図るため、民間による子育て支援センター2施設を運営することによる運営費に対し補助金を交付する。 ・補助金	16,304	補助
5 子ども・子育て支援整備交付金事業	学校法人仁平学園が既存の学童施設を、新たに学童保育専用棟により運営するための施設整備事業に対し補助金を交付する。 ・補助金	33,333	補助
6 民設民営放課後児童クラブ運営費補助金	既存の民間放課後児童クラブ運営補助金の他、大田原小学校区内及び紫塚小学校区内の児童を対象者として、令和2年度から民間施設を借り上げ実施する放課後児童クラブの運営費に対し補助金を交付する。 ・補助金	96,667	補助

## 政策5 市民にひらかれた安全で安心な明るい地域をともにつくるまちづくり

(単位：千円)

事務事業	事業内容	予算計上額	備考
1 光ケーブル復旧業務委託事業	令和元年台風第19号により被災した宇田川橋付近の光ケーブル及びその自営柱の復旧作業を行う。 ・委託料	2,200	単独
2 防災情報伝達システム整備事業	現在、黒羽地区で運用している防災行政無線を市全域に拡充するため、使用する電波は携帯電話の周波数を使用し、個人の携帯電話や固定電話、さらに屋外スピーカーにより災害、武力攻撃、生活情報等を伝達するシステムを整備する。 ・工事請負費	440,000	単独
3 消防施設整備事業	消防水利として防火水槽を1基設置する。また、現在使用していない老朽化した火の見櫓を順次解体する。 ・工事請負費	11,400	単独
4 道路災害復旧費	台風第19号により被災した市道川上1号線の災害復旧工事を行う。 ・工事請負費	15,000	補助
5 橋りょう災害復旧費	台風第19号により被災した市道ライズライン親園線ほか3路線の災害復旧工事を行う。 ・工事請負費	91,000	補助

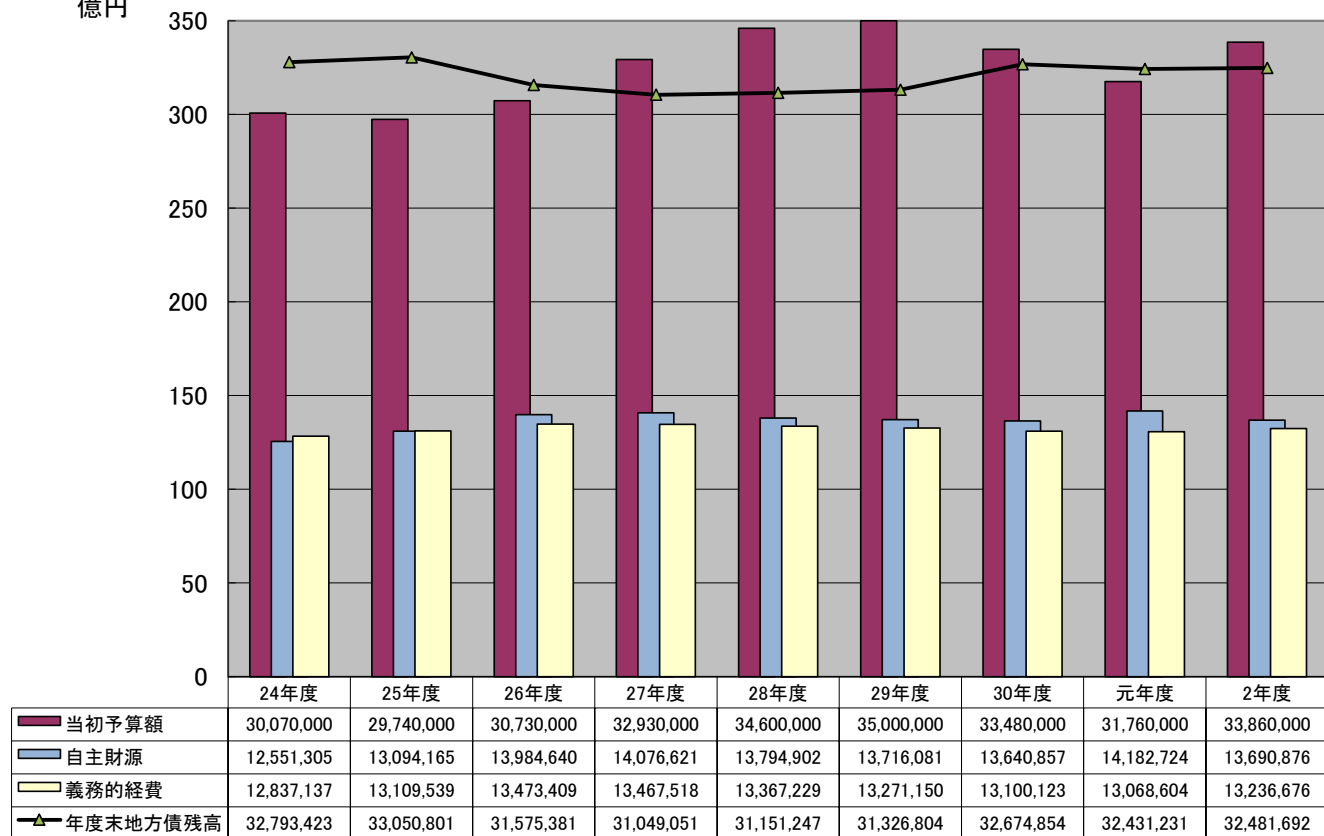
## 政策6 情報化と広域連携を進め、効率的・効果的な行財政運営のまちづくり

(単位：千円)

事務事業	事業内容	予算計上額	備考
1 大田原市総合計画策定等業務委託	大田原市総合計画の後期基本計画(R4年度～R8年度)の策定に関し、必要な基礎調査、分析、課題整理及び資料作成を行う。 ・委託料	5,456	単独
2 移住コーディネーターの配置	首都圏との交流や移住を促進し、本市の定住人口を増加させるため、就職、就農、子育て支援、住まいなど移住・定住に必要な情報を集約し、相談窓口の一元化を図るために配置する。 ・報酬	2,383	単独
3 国勢調査費	令和2年10月1日を基準日として、国内の人口・世帯の実態を把握し、各種行政施策、その他の基礎資料を得ることを目的に実施する。 ・報酬、通信運搬費等	27,340	補助
4 公共施設等個別施設計画策定事業	「大田原市公共施設等総合管理計画」に基づき、公共施設等の適正化に向け、個別施設単位の計画的な公共施設マネジメントに取り組むため、令和2年度に計画を策定する。 ・委託料	10,000	単独
5 マイキーID設定支援業務委託	マイナンバーカード普及促進及び消費増税に伴う経済対策の一環として総務省が実施する「マイナポイント事業」において、住民がマイナポイントを利用するために必要な「マイキーID設定」の支援を行う。 ・委託料	6,910	補助
6 地域イントラネット機器更新業務委託	平成25年度及び平成27年度に整備した地域イントラネット用のサーバ及びネットワーク機器等の耐用年数経過に伴う機器を更新する。 ・委託料	55,858	単独
7 栃木県知事選挙	令和2年12月8日任期満了に伴う選挙費。 ・報酬、通信運搬費、委託料等	17,634	補助

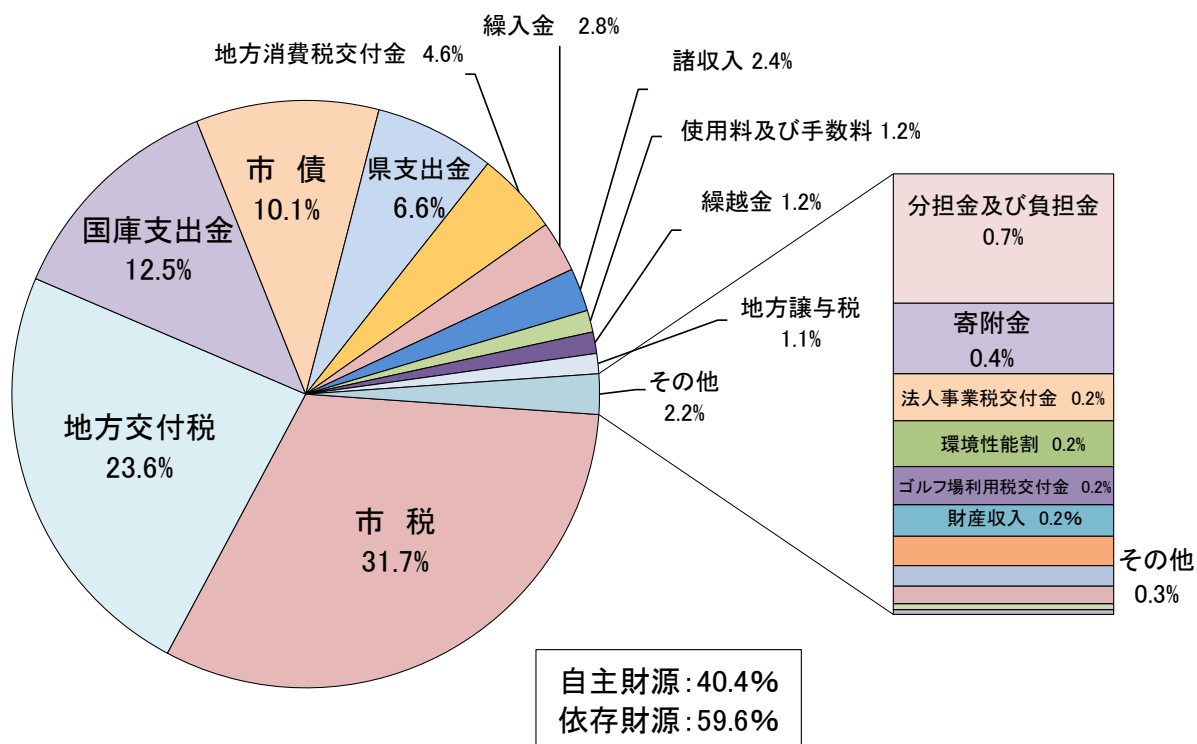
# 大田原市財政の推移

億円



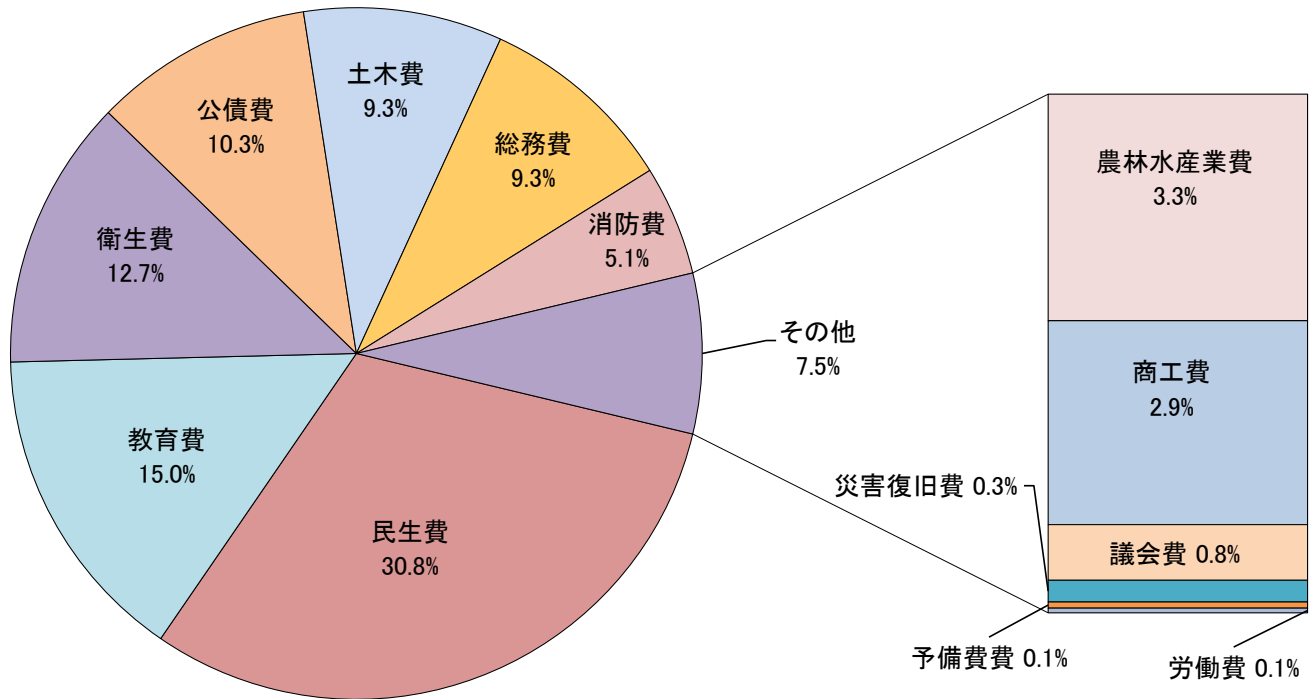
※地方債残高は、30年度までは決算額、元年度は3月補正見込額、2年度は予算額

## 歳入

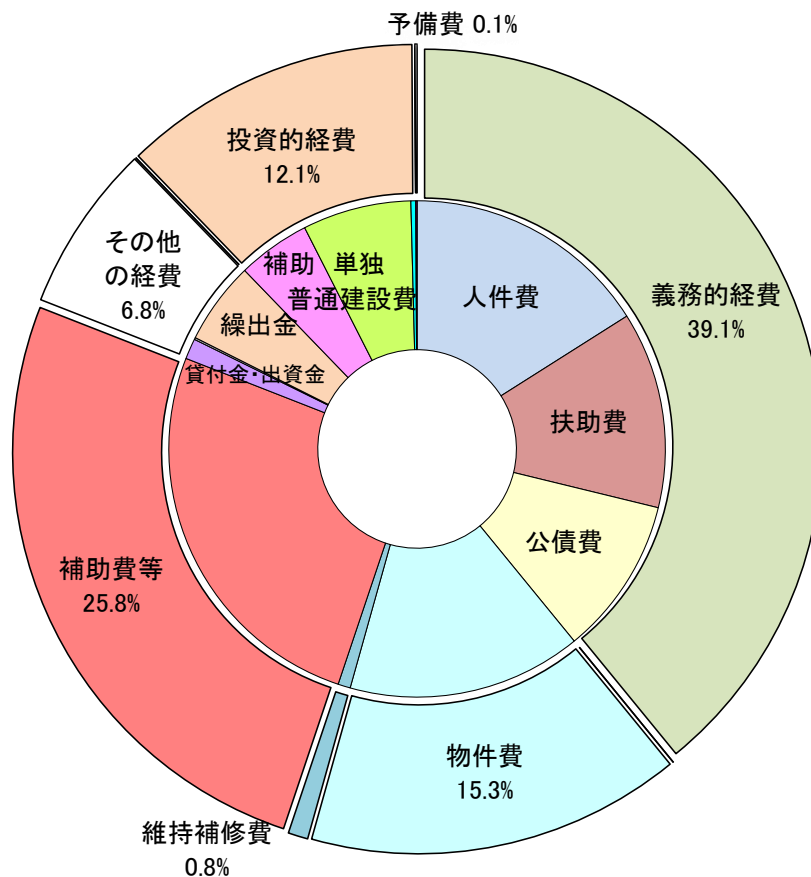




## 目的別歳出



## 性質別内訳



令和2年度一般会計歳出予算性質別内訳

(単位:千円、%)

区 分		1	2	3	4	5	6	7	8	9	10	11	12	13	合 計	構成比	前年度	増減率
		議 会 費	総 務 費	民 生 費	衛 生 費	労 働 費	農 林 水 産 業 費	商 工 費	土 木 費	消 防 費	教 育 費	災 害 復 旧 費	公 債 費	予 備 費				
義務的経費	人 件 費	247,234	1,556,552	1,070,446	340,106	3,018	292,871	112,025	502,696	45,355	1,251,923				5,422,226	16.0	5,258,477	3.1
	扶 助 費			4,288,589	1,230						42,928				4,332,747	12.8	4,302,830	0.7
	公 債 費												3,481,703		3,481,703	10.3	3,507,297	△0.7
	計	247,234	1,556,552	5,359,035	341,336	3,018	292,871	112,025	502,696	45,355	1,294,851		3,481,703		13,236,676	39.1	13,068,604	1.3
物 件 費		23,411	1,084,058	1,230,303	790,710	10,675	86,874	145,604	128,279	49,409	1,616,212		30		5,165,565	15.3	5,919,411	△12.7
維 持 補 修 費			8,484	2,709	9,942	125	10,493	1,278	175,590	1,010	63,547				273,178	0.8	363,566	△24.9
補 助 費 等		1,336	323,918	1,889,278	3,143,048	9,096	514,475	337,238	890,459	1,192,206	430,840				8,731,894	25.8	6,267,546	39.3
その他の経費	貸付金・出資金						5,000	400,000			48,047				453,047	1.4	580,225	△21.9
	積 立 金		595	201			40,001				991				41,788	0.1	1,861	2,145.5
	繰 出 金		52	1,819,248											1,819,300	5.4	2,673,459	△31.9
	計		647	1,819,449	0		45,001	400,000	0		49,038				2,314,135	6.9	3,255,545	△28.9
投資的経費	普通建設事業費		168,338	138,716	2,490		157,155		1,448,102	451,727	1,636,015				4,002,543	11.8	2,855,321	40.2
	内 補助事業費			134,216	2,490		77,400		1,212,822		178,088				1,605,016	4.7	1,994,305	△19.5
	内 単独事業費		168,338	4,500			79,755		235,280	451,727	1,457,927				2,397,527	7.1	861,016	178.5
	内 災害復旧事業費											106,009			106,009	0.3	7	1,514,314.3
	内 補助事業費											2			2	0.0	2	0.0
	内 単独事業費											106,007			106,007	0.3	5	2,120,040.0
	計		168,338	138,716	2,490		157,155		1,448,102	451,727	1,636,015	106,009			4,108,552	12.1	2,855,328	43.9
予 備 費													30,000		30,000	0.1	30,000	0.0
歳 出 合 計		271,981	3,141,997	10,439,490	4,287,526	22,914	1,106,869	996,145	3,145,126	1,739,707	5,090,503	106,009	3,481,733	30,000	33,860,000	100.0	31,760,000	6.6
構 成 比		0.8	9.3	30.8	12.7	0.1	3.3	2.9	9.3	5.1	15.0	0.3	10.3	0.1	100.0			
前 年 度		291,543	3,480,672	10,460,117	1,857,085	23,800	1,450,729	1,359,401	3,565,452	1,511,304	4,222,563	7	3,507,327	30,000	31,760,000			
増 減 率		△6.7	△9.7	△0.2	130.9	△3.7	△23.7	△26.7	△11.8	15.1	20.6	1,514,314.3	△0.7	0.0	6.6			