

おおたわら エコポタ 大田原市の取組みについて



大田原市生活環境課 & 宇都宮大学地域デザイン科学部



未来の
ために、
いま選ぼう。

【未来志向の環境にやさしい地域づくり事業】



与一の里
大田原

おおたわら エコポタ 大田原市の取組みについて



大田原市生活環境課 & 宇都宮大学地域デザイン科学部



未来の
ために、
いま選ぼう。

【未来志向の環境にやさしい地域づくり事業】



与一の里
大田原

1. 地域の特色ある地形・景観
2. 四季折々の農産物による地産地消
3. 地域に根付くライフスタイル

- 日本最大級の扇状地端
- 那須連山, 八溝山系
- 清流那珂川
- 平坦かつ起伏ある地形
- 四季折々の農産物の彩



- 鮎
- 梨
- アスパラ
- ブルーベリー
- 日本酒(仕込み水)
- 唐辛子
- 両郷米
- 紅茶
- コロッケ, メンチカツ



- 自転車文化
- 観光資源の散在



エコな移動手段の自転車で
地域に散在している環境資源を体感

エコ+ポタリング

ポタリング＝散歩程度のサイクリング



未来の
ために、
いま選ぼう。

【未来志向の環境にやさしい地域づくり事業】



与一の里
大田原

地域資源を活用した環境配慮型ポタリング

平成29年 6月4日 AM9:30 スタート!

自動車で行くより、自転車で行く。自然と健康を兼ねて。大田原エコポタ

ファミリーコース 約12km	芭蕉コース 約25km
●参加料 2,000円	●参加料 2,500円
●先着 50名	●先着 50名

※市内小学生参加者には子育て支援券1,000円分を配布

対象

- 小学生以上 ※小学生の場合は保護者同伴
- ヘルメット着用

※詳細は大田原市ホームページ内の実施要領・募集要項等をご覧ください。

TEL.0287-23-870

H29秋

2017 9/23 (土・秋分の日)

ちよつとがんばってみたい元気な方！里山ポタコースにチャレンジ!!

初心者におススメな大田原エコポタコース! どちらも那珂川と里山の自然を満喫しながらEcoにのんびりサイクリング~

大田原の結びすびや梨	里山ポタコース【約37km】
参加料 3,000円 先着 100名	
大田原エコポタコース【約19km】	
参加料 2,000円 先着 100名	

※お申込みの際は水遊園 HP イベント情報の「なかがわ里山ポタリング」より募集要項をご確認ください。

H29春

平成30年 6月3日 AM9:30 スタート!

Ecoな自転車で大田原の自然と食を楽しもう

ファミリーコース 約13km	芭蕉コース 約26km
●参加料 2,000円	●参加料 2,500円
●先着 50名程度	●先着 50名程度

※市内小学生参加者には子育て支援券1,000円分を配布

対象

- 小学生以上 ※小学生の場合は保護者同伴
- ヘルメット着用

※詳細は大田原市ホームページ内の実施要領・募集要項等をご覧ください。

TEL.0287-23-8706

H30秋

2018 9/23 (日・秋分の日)

なかがわ里山ポタリング & おおたわらエコポタ

里山ポタコース【約37km】
参加料 3,000円 先着 100名
おおたわらエコポタコース【約19km】
参加料 2,000円 先着 100名

※お申込みの際は水遊園 HP イベント情報の「なかがわ里山ポタリング」より募集要項をご確認ください。

H30春



【未来志向の環境にやさしい地域づくり事業】



与一の里
大田原

大田原市

市民生活部 生活環境課
保健福祉部 健康政策課 健康政策係
産業振興部 農林整備課 林業振興係
産業振興部 商工観光課 観光交流係
教育部 スポーツ振興課 市民スポーツ係

各種団体

(株)大田原ツーリズム
大田原市観光協会
ポタリングとちぎ
スズキサイクル
那須ブラーゼンNASPO(株)
栃木県なかがわ水遊園



栃木県

栃木県 地球温暖化対策課
栃木県 県北環境森林事務所
栃木県 地球温暖化防止活動推進センター

宇都宮大学

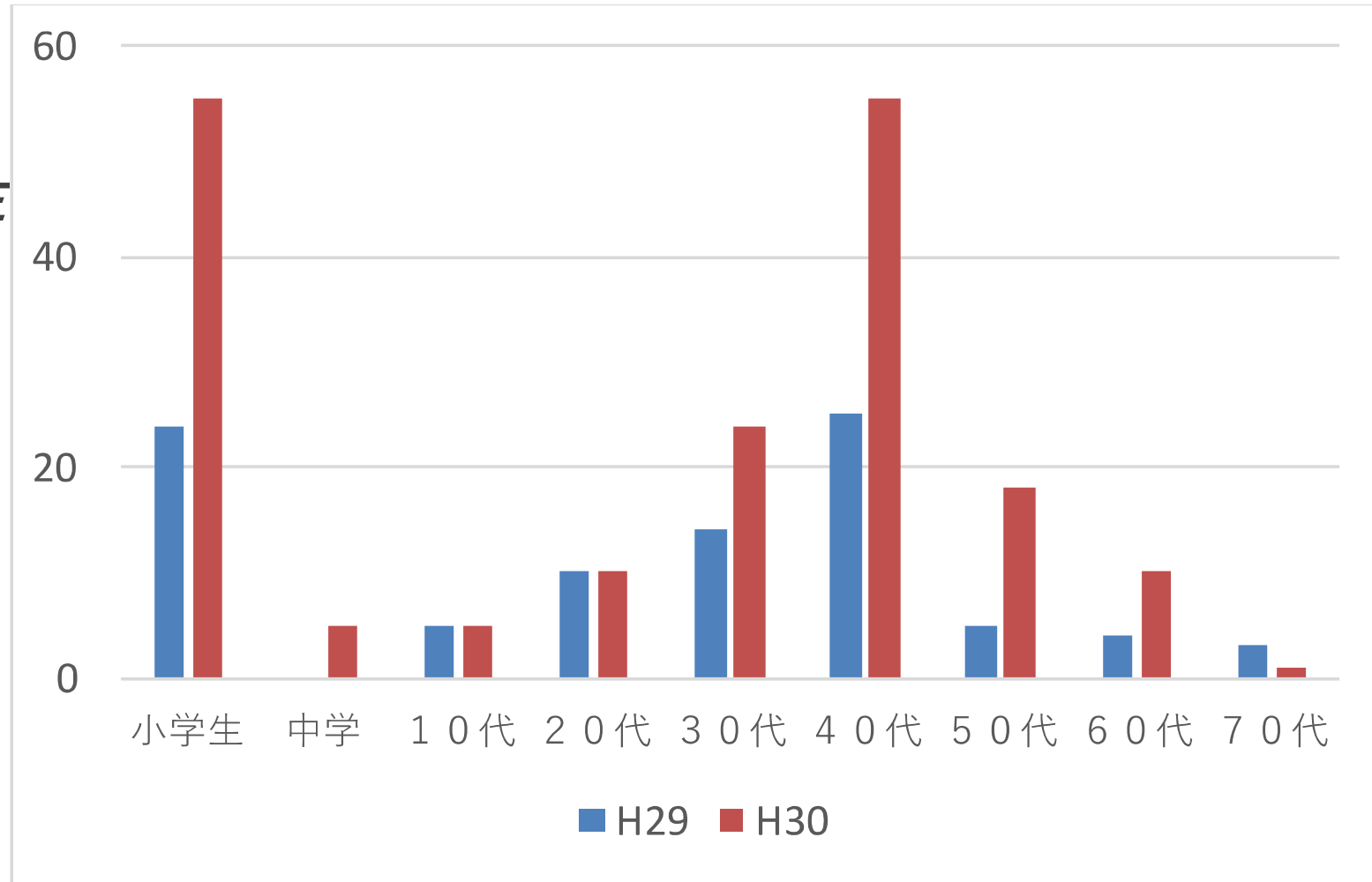
地域デザイン科学部 横尾昇剛
地域創生推進機構 西須紀昭

- ・イベント総括：市生活環境課(総合調整)
協力：栃木県なかがわ水遊園 戸祭功
- ・コース監修立哨配置等総括：那須ブラーゼン 前田幸雄
メカニック：スズキサイクル 鈴木章浩
協力：ポタリングとちぎ 酒井誠、BREEZE、市市民生活部
- ・エイド運営等：(株)大田原ツーリズム 藤井大介
協力：市観光協会八木沢政和、市スポーツ振興課、市商工観光課、
市健康政策課、農家民泊実施者・市地域おこし協力隊のボランティア
- ・エココーナー設置：栃木県地球温暖化防止推進センター増渕弘子、市生活環境課
- ・アンケート実施：市生活環境課

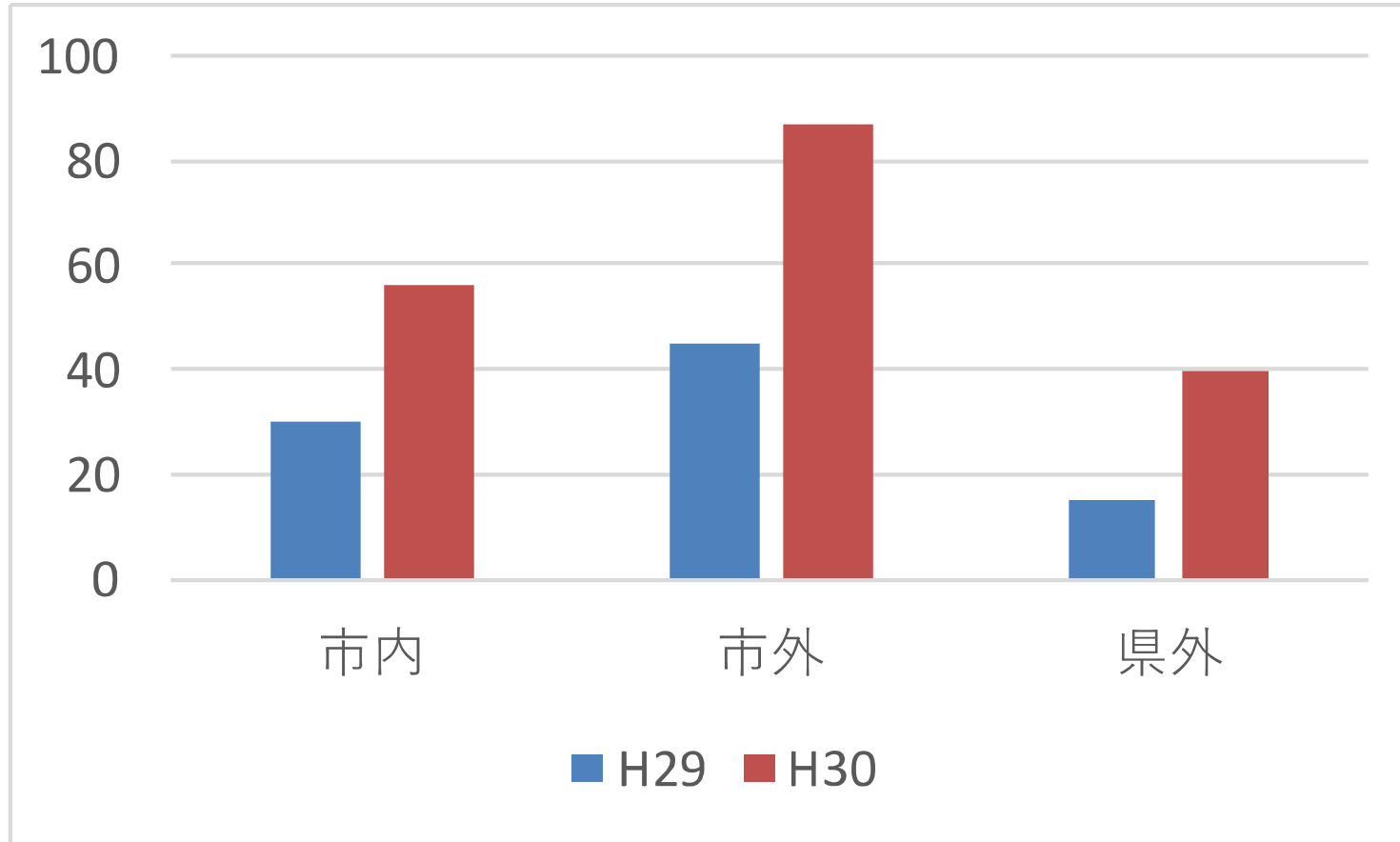


市：52人，民間団体：44人

子供
中高年
親子



参加者属性・居住地





多様な参加者



未来の
ために、
いま選ぼう。

【未来志向の環境にやさしい地域づくり事業】



与一の里
大田原



プロと一緒に坂道もへっちゃら

地域の自然を感じながらゆっくり走行





未来の
ために、
いま選ぼう。

【未来志向の環境にやさしい地域づくり事業】



与一の里
大田原

カラフルなウェアが里山に彩りを



田畑の風景，水と土の匂いを感じながら疾走



未来の
ために、
いま選ぼう。

【未来志向の環境にやさしい地域づくり事業】



与一の里
大田原

大地の恵みをいただきます



地産地消のエコポタランチ



未来の
ために、
いま選ぼう。

【未来志向の環境にやさしい地域づくり事業】



与一の里
大田原

	提供内容	提供元
エイド1	ジョセフィンファームのヨーグルト	ジョセフィンファーム
	那須野ヶ原ファームのジンジャエール	那須野ヶ原ファーム
	いちご	中山 千代子
エイド2	やみぞあつまっぺの紅茶	屋代 幸子
	道の駅ジェラート	道の駅 与一の郷
	トマト、きゅうり	道の駅 与一の郷/JAなすの
昼食	鮎の塩焼き	金花楼
	鮎むすび	まえむろ
	和気精肉店のコロッケ	和気精肉店
	Boku no caféのクッキー	Boku no café
	秋元珈琲のコーヒー	秋元珈琲店
	古谷農産さんの麦茶	古谷農産
	黒羽ちゃんこ会（芭蕉すいとん汁）	黒羽商工会の藤田さん
	アスパラ	JAアスパラ部会



未来の
ために、
いま選ぼう。

【未来志向の環境にやさしい地域づくり事業】



与一の里
大田原



COOL CHOICE
未来のために、いま選ぼう。

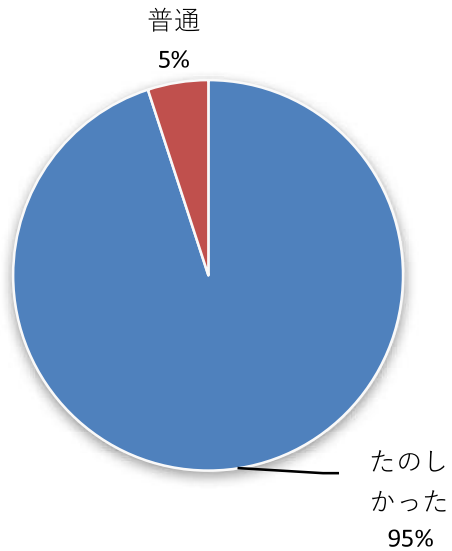
連絡先
大田原市役所
市民生活部生活環境課 地球温暖化対策係
〒324-8641 大田原市本町1-4-1
TEL 0287(23)8706 FAX 0287(23)8923

おおたわらエコポタ
コース 19km
聖山ポタリング
コース 37km

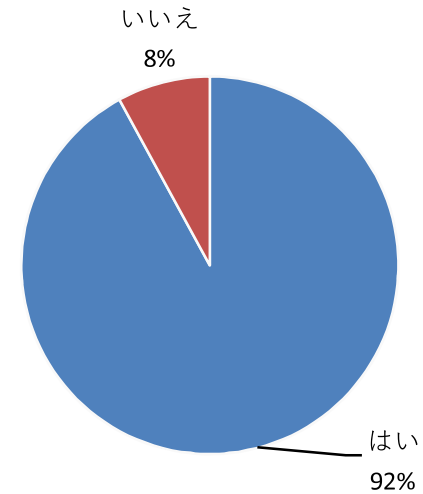
大田原市 OHTAWARA CITY

与一の里 大田原

ポタリングイベント 全体は？



これを機に日常生活で自転車を 利用しようと思いますか？



- 楽しかったです。来年も是非参加したいです。
- 非常に良いイベントだと思います。3回目・4回目どんどん続けてください
- 初めての参加でしたが、手作り感があってとても楽しかったです。
- 大規模なイベントとは一味違うおもてなしにあふれる良いイベントだと思いました。
- リーズナブルな参加料でたくさんの美味しいものを頂きありがとうございます。
- 地域の名産品も食べれて、きれいな景色も見れて地域の魅力を知ることができよい
- コース・エイド・ランチ、いずれも最高でした。
- ところどころに立ってくださっているスタッフの皆様の笑顔にとっても励まされました。
- コースの途中途中にスタッフがいてくれてコースも分かりやすく安心して走れた。
- サポートライダーの方達もすごく周りを見てくれていて安心して走れました。
- ブラーゼンの選手も来てくれて場の雰囲気の本物感を感じられてよかったです。
- 鮎、アスパラが美味しかったです。エイドのジェラートも良かったです。
- 自然の中でサイクリングできて気持ちよかったです。
- エイドステーションの野菜も美味しかったです。
- 今日は僕の8歳のお誕生日でした。最高のお誕生日になりました。
- 自転車もレンタルできた手ぶらで気軽に来れたのでよかったです。

- 参加者
 - 参加年齢 小学生, 親子参加増加
 - 地域外参加者増加
- 参加者: 体感・新たな気づき, 環境志向, 健康効果
- 沿道地域: 地域の魅力の再評価
- 市: 企画, 運営ノウハウ, ポタリングルート, 見える化
- 地域: 地域資源の掘り起こし, 官民連携の取り組み

今後の展開

エコと地域活性化を両立させた
地域づくり



未来の
ために、
いま選ぼう。

【未来志向の環境にやさしい地域づくり事業】



与一の里
大田原