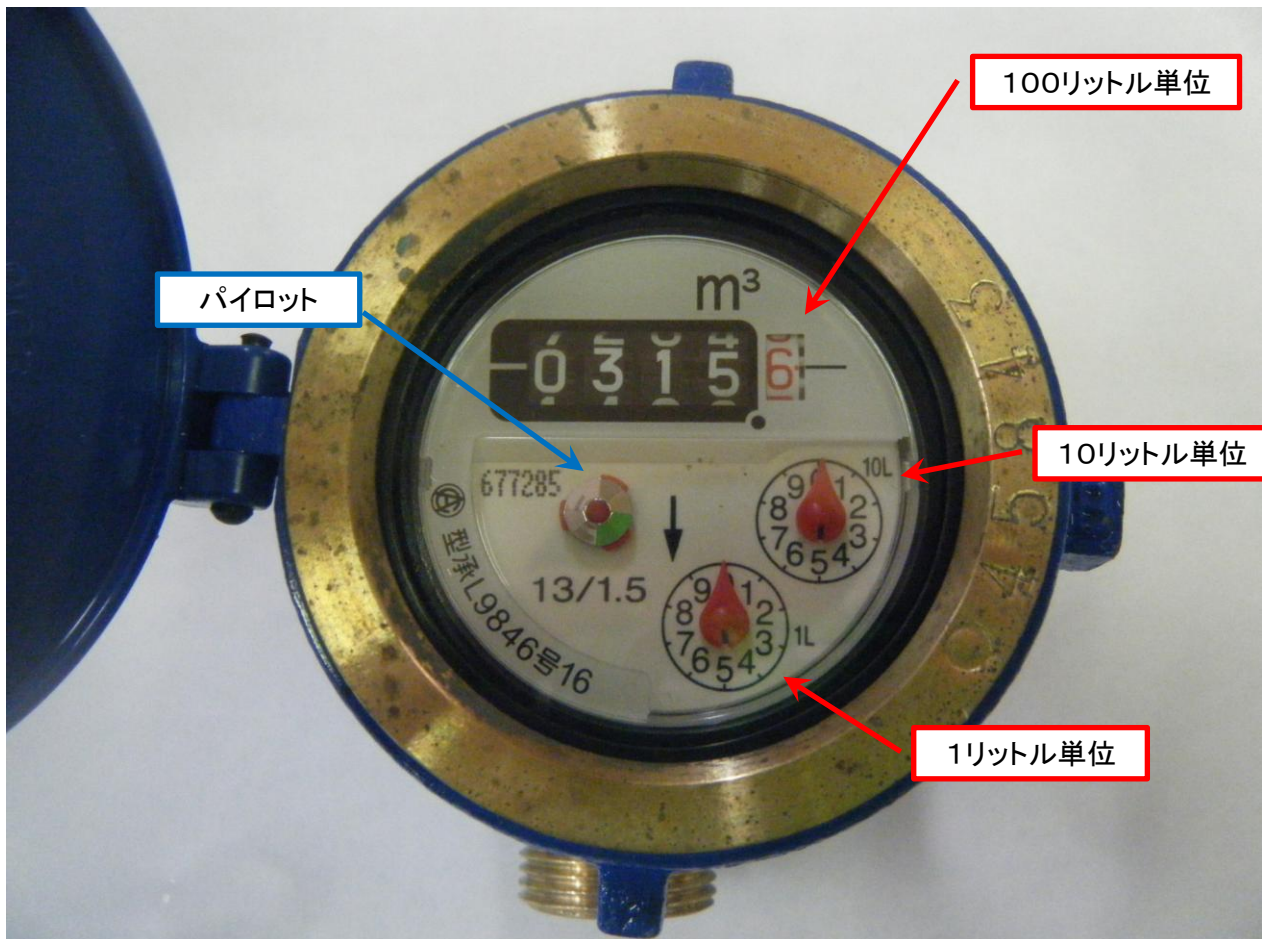


これは、お客様のお宅に設置されている水道メーターです。



このメーターの指針は、315.600立方mです

建物内の蛇口を全て閉めて、パイロットが回っているときは漏水の可能性あります。

メーター検針は、2ヶ月に一回行い、水道料金を請求いたします。

漏水を防止するためにも、お客様が定期的にメーターの数値を確認することをお勧めします。