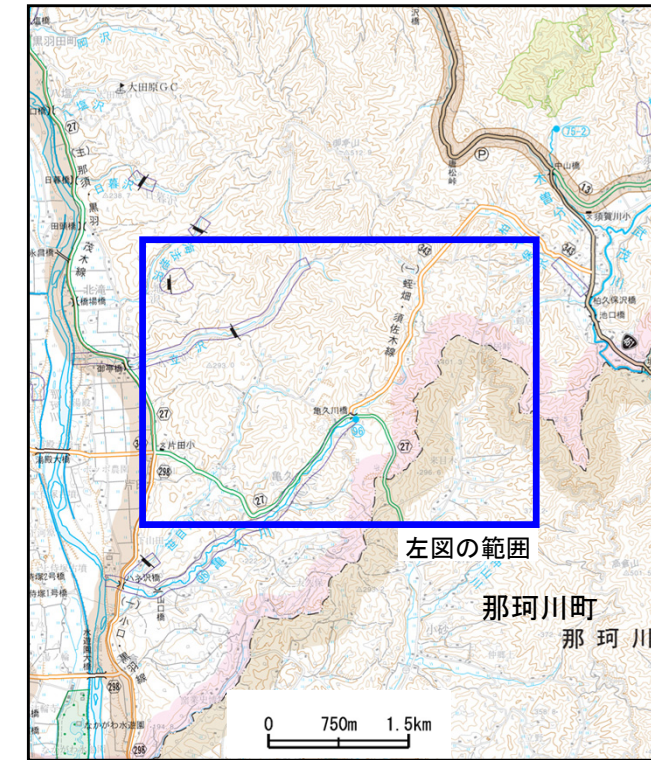
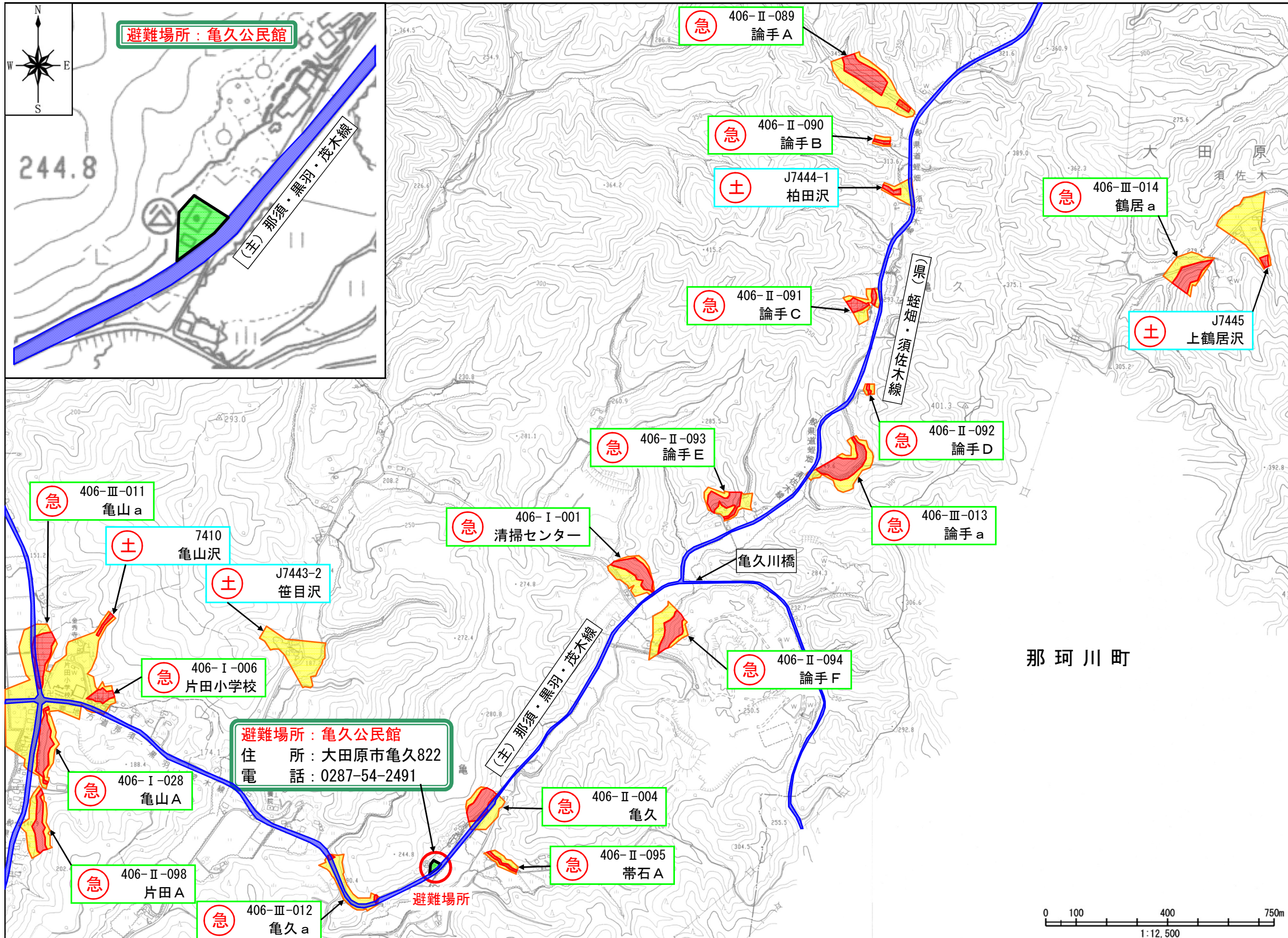


# 土砂災害ハザードマップ

## 大田原市 亀久①地区

- 黄色で塗りつぶされた範囲（土砂災害警戒区域）は、『土砂災害が発生した場合、住民の生命又は身体に危害が生じるおそれのある区域』です。
- 赤色で塗りつぶされた範囲（土砂災害特別警戒区域）は、『土砂災害が発生した場合、建築物に損壊が生じ、住民の生命又は身体に著しい危害が生じるおそれのある区域』です。
- ・土砂災害警戒区域等にお住まいの方は、大雨のときには警戒避難が必要となりますので、注意してください。
- ・また、土砂災害警戒区域以外の箇所でも土砂災害の発生する可能性がありますので、自分の住んでいる家の周辺の斜面



大田原土木事務所管内図

項目	記号
土砂災害警戒区域	<span style="display: inline-block; width: 20px; height: 10px; background-color: yellow; border: 1px solid orange;"></span>
土砂災害特別警戒区域	<span style="display: inline-block; width: 20px; height: 10px; background-color: red; border: 1px solid orange;"></span>
避難場所	<span style="display: inline-block; width: 20px; height: 10px; background-color: lightgreen; border: 1px solid black;"></span>
主要な道路	<span style="display: inline-block; width: 20px; height: 10px; background-color: lightblue; border: 1px solid black;"></span>
災害時要援護者関連施設	<span style="display: inline-block; width: 20px; height: 10px; background-color: magenta; border: 1px solid black;"></span>
急傾斜地崩壊危険箇所	急
土石流危険溪流	土

お問い合わせ先  
大田原市 危機管理課  
電話：0287-23-1115

# 土砂災害に備えて

大田原市 亀久①地区

① 土砂災害警戒区域や主要な道路・避難場所等を確認しておきましょう！  
土砂災害ハザードマップにすべて記載されています。

② 雨が強くなってきたら、積極的に雨量情報・予報・警報等の情報を  
入手しましょう！

◎まずはテレビ・ラジオ等で気象情報を確認しましょう。

**とちぎ土砂災害警戒情報**

パソコン [http://www.dif.pref.tochigi.lg.jp/dosya\\_keikai/](http://www.dif.pref.tochigi.lg.jp/dosya_keikai/)  
携帯電話 [http://www.dif.pref.tochigi.lg.jp/dosya\\_keikai/m](http://www.dif.pref.tochigi.lg.jp/dosya_keikai/m)

**とちぎリアルタイム雨量・河川水位観測情報**




パソコン <http://www.dif.pref.tochigi.lg.jp/>  
携帯電話 <http://www.dif.pref.tochigi.lg.jp/m>

**大田原土木事務所災害電話応答システム**

電話 0287-23-7452

雨量や河川の水位、災害警報がわかります。

③ 前兆現象を見かけたら、直ちに市役所・自治会長に連絡しましょう！

土砂災害の種類	前兆現象	
がけ崩れ	・がけに割れ目が見える ・がけから水がわきでている ・がけから小石がぱらぱらと落ちてくる	
土石流	・急に川の流りが濁り流木が混ざっている ・山鳴りがする ・雨が降り続けているのに川の水位が下がる	
地すべり	・沢や井戸の水が濁る ・地面にひび割れができる ・斜面から水がふき出す	

④ 避難勧告などの連絡があったら、直ちに避難しましょう！

⑤ 避難の際はこんなことに気をつけましょう！

◎避難場所に避難する場合は、土砂災害ハザードマップの土砂災害警戒区域をできるだけ避け、安全を確認して避難しましょう。

◎渓流から直角方向に避難し、できるだけ渓流から離れましょう。

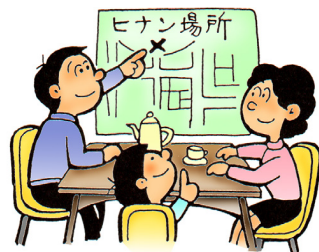
大雨の時など避難の際に必要なとなりますので、家族全員がわかる場所に貼っておきましょう。

## 災害時の連絡体制

避難場所：亀久公民館

住所：大田原市亀久 822

電話：0287-54-2491



前兆現象を見かけたら  
連絡を！

避難

近隣者と声を掛け合い  
安全な避難を心がけよう

大田原地区広域  
消防組合黒羽分署  
電話：0287-54-1144

消防団  
電話：

大田原市 危機管理課  
電話：0287-23-1115

大田原警察署  
電話：0287-24-0110

あなたの家

※各自で調べて記入しましょう

自治会長：

電話：(      -      )

連絡網等

### 雨の強さと災害の発生状況

1時間雨量	人が受けるイメージ	災害発生状況 ※
10~20 mm	ザーザーと降る	長く続くときは注意が必要。
20~30 mm	どしゃ降り	側溝や下水、小さな川があふれることがある。
30~50 mm	バケツをひっくり返したように降る	山崩れ・がけ崩れがおきやすくなる。都市では下水管から雨水があふれることがある。
50~80 mm	滝のように降る（ゴーゴーと降り続く）	都市部では地下室や地下街に雨水が流れ込む場合がある。土石流が起こりやすい。多くの災害が発生する。
80 mm以上	息苦しくなるような圧迫感がある・恐怖を感じる	雨による大規模な災害の発生する恐れが強く、厳重な警戒が必要。

※通常発生する現象や被害を記述していますので、これより大きな被害が発生したり、逆に小さな被害にとどまる場合もあります。

### NTT 災害用伝言ダイヤル（自宅以外の電話や携帯電話からも使えます）

①伝言を録音する場合 1 7 1 + 1 + 0 2 8 7 + ××-××××（自宅の電話番号6桁）

②伝言を再生する場合 1 7 1 + 2 + 0 2 8 7 + ××-××××（自宅の電話番号6桁）

### NTT web171（災害用ブロードバンド伝言板）

パソコンから <https://www.web171.jp/>（利用方法はホームページをご覧ください）

