

開館25周年

那珂川町馬頭広重美術館

リニューアルオープン



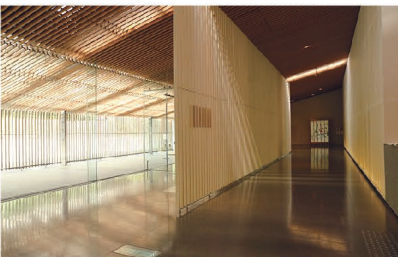
### 企画展 広重東海道旅三昧

4月4日(土)～6月21日(日)

(5月12日(火)～15日(金)は展示替えのため休館)

絶景にグルメ、特産品、ちょっとした旅の1コマまで!? 浮世絵師・歌川広重による東海道の浮世絵と共に江戸時代の旅文化を楽しむ展覧会。

企画展観覧料：大人500円、高・大学生300円



### 特別展 隈研吾建築展 馬頭広重美術館への道

6月27日(土)～9月13日(日)

(6月23日(火)～26日(金)は展示替えのため休館)

その地域の自然環境、自然素材、地元職人の技術、地域の歴史的な記憶、芸術を採り入れながらの設計を目指す隈研吾氏。当館の設計が生まれるまでの道のりを辿ります。

特別展観覧料：大人700円、高・大学生 400円



この記事は八溝山周辺地域  
定住自立圏の連携事業です

平成26年1月、栃木県(大田原市・那須塩原市・那須町・那珂川町)・福島県(棚倉町・矢祭町・塙町)・茨城県(大子町)の2市6町による『八溝山周辺地域定住自立圏域』が形成されました。圏域の地域活性化につなげる取り組みの一環として、圏域市町のPR情報をお届けします。



◀八溝山周辺地域定住自立圏  
ホームページ

圏域で開催されるイベント  
情報等をご覧ください。



那珂川町馬頭広重美術館

〒324-0613 栃木県那須郡那珂川町馬頭116番地9 TEL.0287-92-1199  
FAX.0287-92-7177 <http://www.hiroshige.bato.tochigi.jp/>



※各展示中学生以下は無料  
開館時間：午前9時30分～午後5時  
(入館は午後4時30分まで)  
休館日：月曜日・祝日の翌日・年末年始