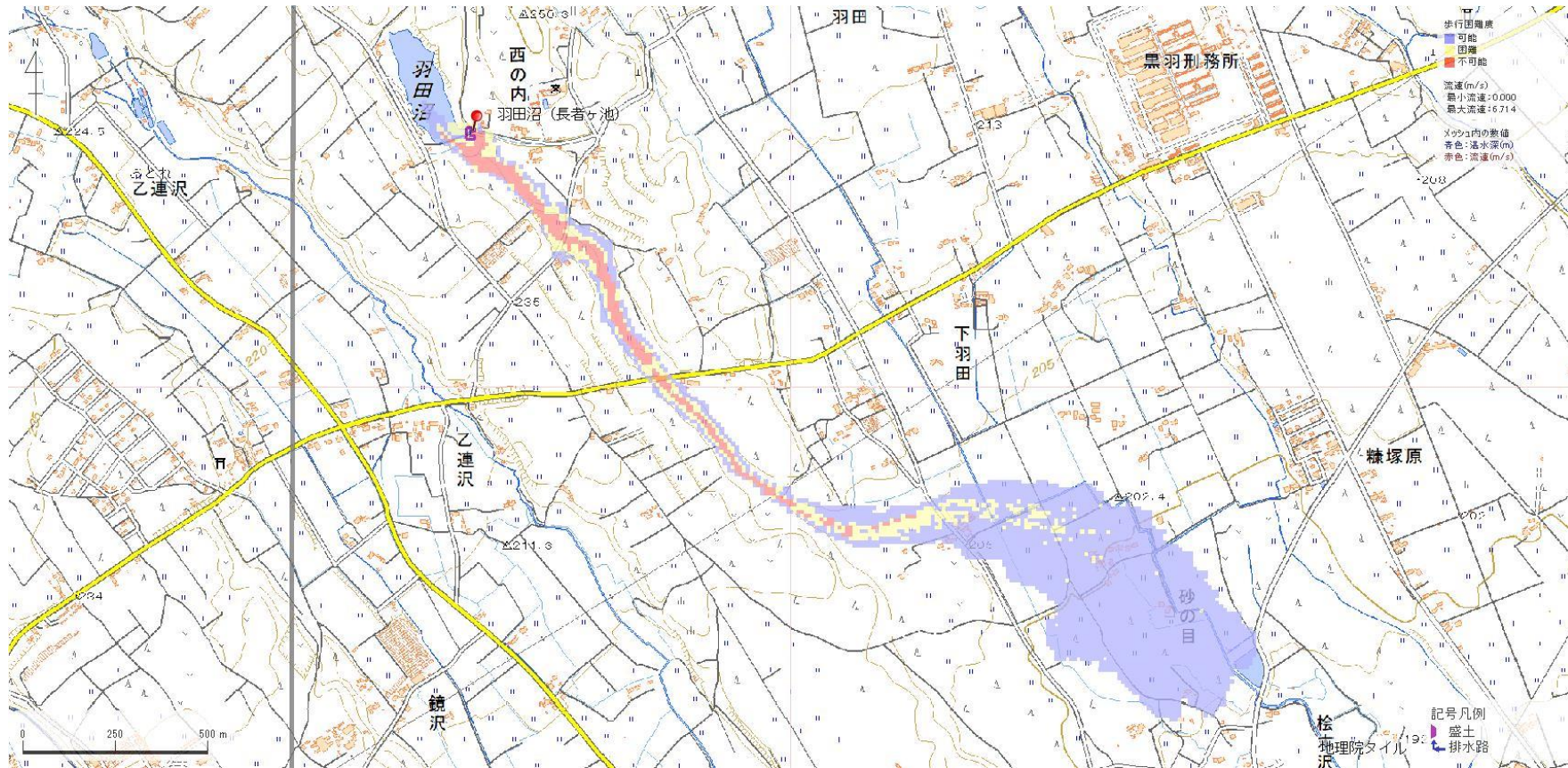


1 羽田沼（長者ヶ池）の浸水想定区域図（歩行困難区域図）



この図は、「国立研究開発法人 農業・食品産業技術総合研究機構」が開発した氾濫解析ソフト（SIPOND）により作成したものです。万が一ため池が決壊した場合、決壊から1時間までにどこまで浸水区域が広がるか想定しています。