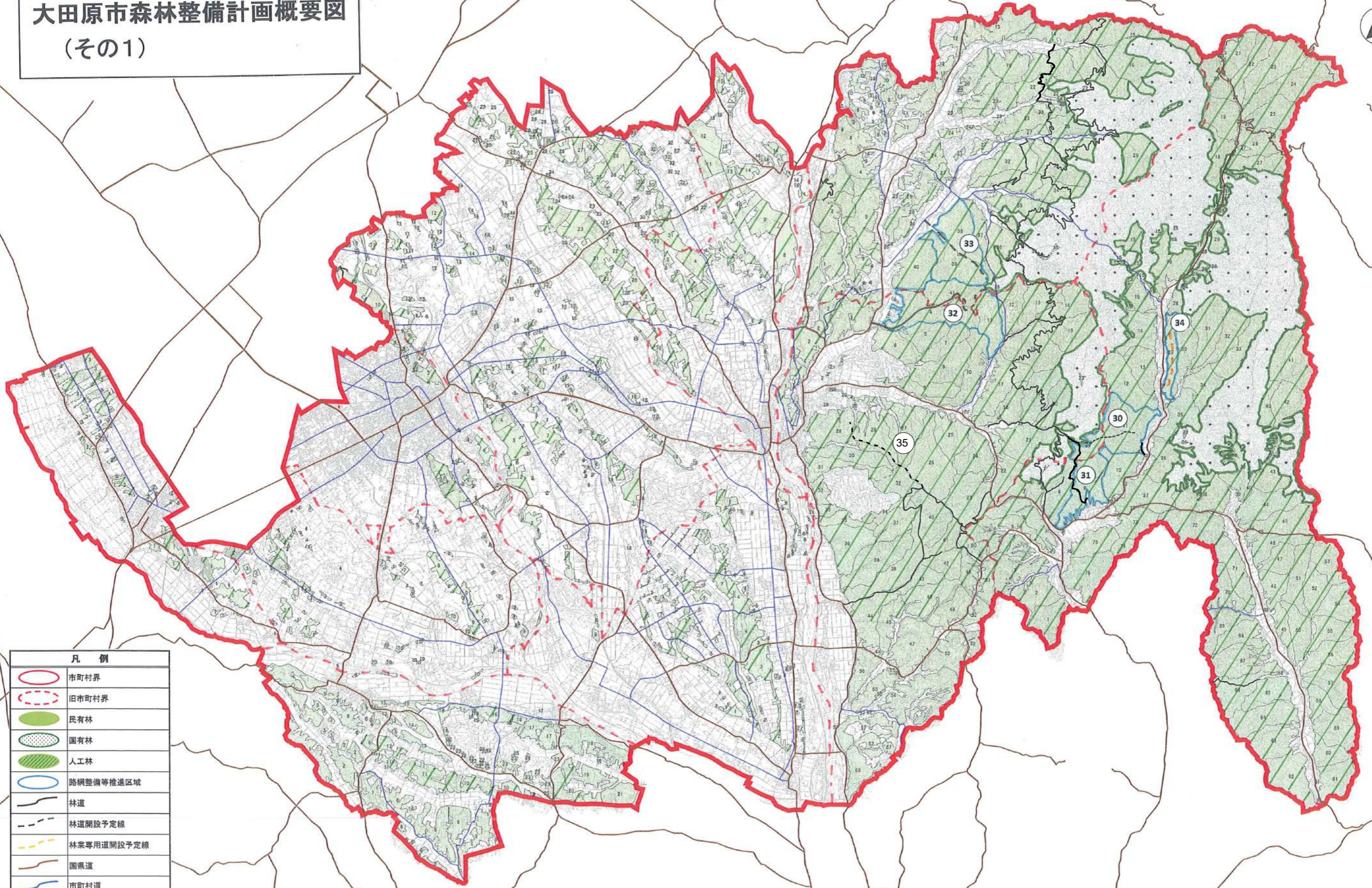
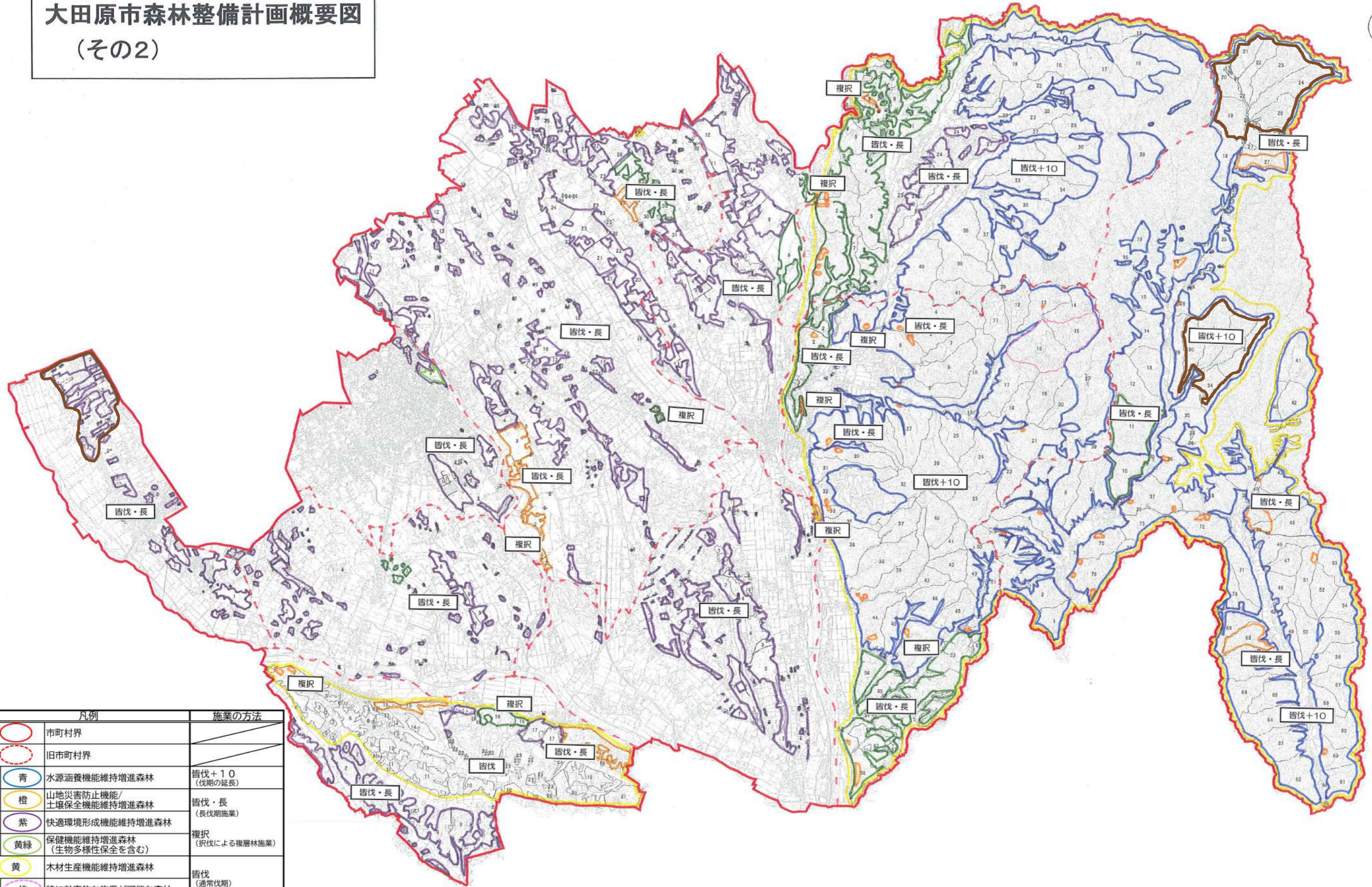


大田原市森林整備計画概要図
(その1)



凡 例	
	市町村界
	旧市町村界
	民有林
	国有林
	人工林
	路網整備等推進区域
	林道
	林道開設予定線
	林業専用道開設予定線
	圏県道
	市町村道

大田原市森林整備計画概要図 (その2)



凡例		施業の方法
	市町村界	
	旧市町村界	
公益的機能別森林	水源涵養機能維持増進森林	皆伐+10 (伐期の延長)
	山地災害防止機能/ 土壌保全機能維持増進森林	皆伐・長 (長伐期施業)
	快適環境形成機能維持増進森林	複択 (択伐による複層林施業)
	保健機能維持増進森林 (生物多様性保全を含む)	
	木材生産機能維持増進森林	皆伐 (通常伐期)
	特に効率的な施業が可能な森林	
	鳥獣害防止森林	

路網の整備の状況その他の地域の実情からみて造林、保育、伐採及び
木材の搬出を一体として効率的に行うことができると認められる区域図

