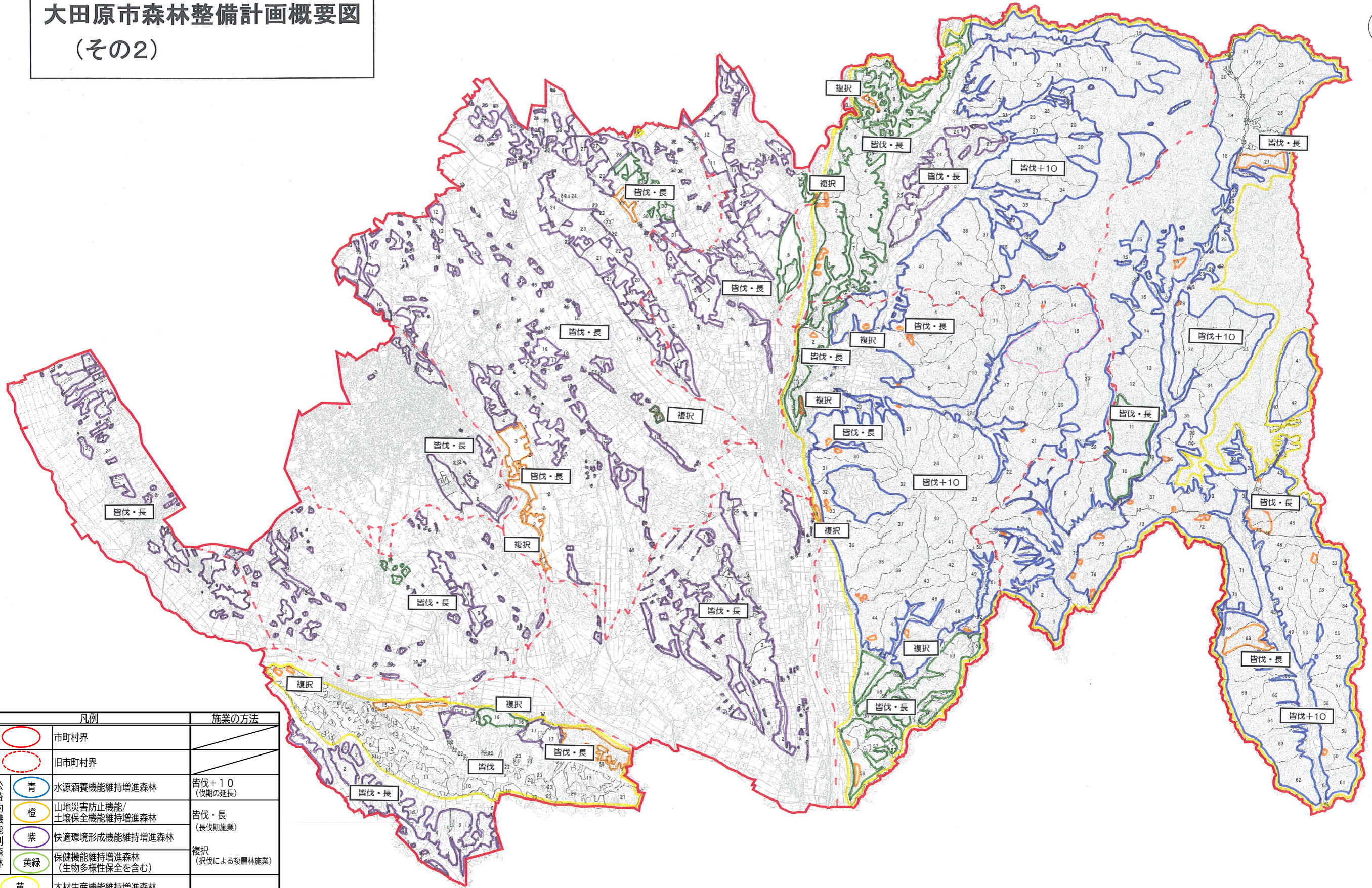


大田原市森林整備計画概要図 (その2)



凡例		施業の方法	
	市町村界		
	旧市町村界		
公益的機能別森林		水源涵養機能維持増進森林	皆伐+10 (伐期の延長)
		山地災害防止機能/ 土壌保全機能維持増進森林	皆伐・長 (長伐期施業)
		快適環境形成機能維持増進森林	複択 (択伐による復層林施業)
		保健機能維持増進森林 (生物多様性保全を含む)	複択 (択伐による復層林施業)
		木材生産機能維持増進森林	皆伐 (通常伐期)
		特に効率的な施業が可能な森林	