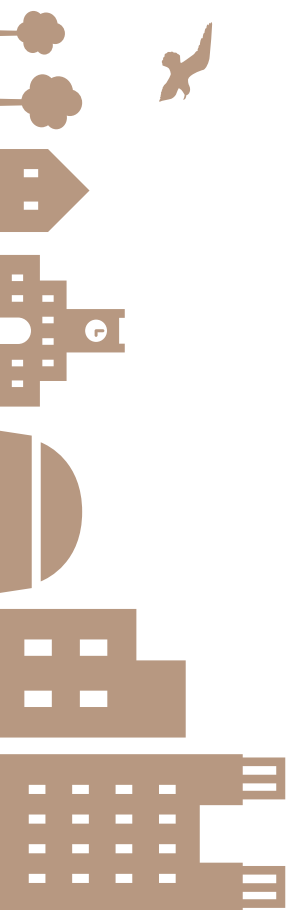


**生活カレンダー
アイコン紹介**

- +** 休医 休日当番医
- 📖** 図書休 図書館休館日
- 📺** もしもし もしもし市長さん
- 📺** イベント 広報掲載イベント
- 📺** おおたわらハート FM ぶらす (12:00 ~ 12:49) 76.4MHz



* 掲 示 板 *

【お知らせ】
【もしもし市長さん】
大田原市長が皆さんからのご意見、ご要望をお受けします。
☎ 電話番号
TEL 0120-188-911
※ 指定時間以外や携帯電話からのお問い合わせは、随時情報政策課でお受けします。
📞 情報政策課
TEL (23) 8700

【市税などの納期限】
7月31日(木)
固定資産税・都市計画税/国民健康保険税/後期高齢者医療保険料/介護保険料

【人口・世帯数】
☑ 人口75,767人
☑ 男38,125人/
☑ 女37,642人
☑ 世帯数28,838戸

月 MON	火 TUS	水 WED	木 THU	金 FRI	土 SAT	日 SUN
	7/15	📺 もしもし	16			
21	22	23	24	25	26	27
+ 休医 松井医院 / (22)2067/ 城山 1-2-3	📖 図書休 大田原・湯津上			📖 図書休 大田原・湯津上・ 黒羽		+ 休医 吉成小児科医院 / (22)2412/ 新富町 2-1-22
28	29	30	31	8/1	2	3
📺 黒羽				📺 イベント 与一まつり	📺 イベント 与一まつり	+ 休医 高橋医院 / (28)1151/滝沢 355
4	5	6	7	8	9	10
📺 大田原・湯津上						+ 休医 大田原中央 クリニック / (23)1000/ 中 央 1-3-15 トコトコ おおたわら 1階
11	12	13	14			
📺 黒羽			+ 休医 山の手岡く りにつく / (20)2251/ 山の手 2-21-10			

※休日当番医は、事前に当番医療機関に電話してから受診してください。また、やむを得ず変更になる場合があります。