

平成23年度10月からの子ども手当について

平成23年10月分〜平成24年3月分の子ども手当については、今後受給資格がある方全員に新規認定請求手続きを行っていただく必要があります。

先日お送りした通知で受付期間のご案内をしましたが、今後の日程についてお知らせします。

●今後の受付日程

- 11月16日(水)
湯津上支所103・104会議室
- 11月17日(木)・18日(金)
黒羽支所2階第1会議室

(受付時間 午前9時〜正午、午後1時〜4時)

※今後の日程で都合の悪い方は、市役所東別館2階子ども課窓口で受け付けます。11月末日までに手続きをした場合には2月の支払日に支給できますので、お早目に手続きをしてください。なお、10月分まで支給対象になる最終受付日は平成24年3月30日(金)になります。ただし、出生や転入など、新たに支給要件に該当した方は、申請した日の属する月の翌月から支給対象となります。

※詳しくは、子ども課子育て支援係までお問い合わせください。

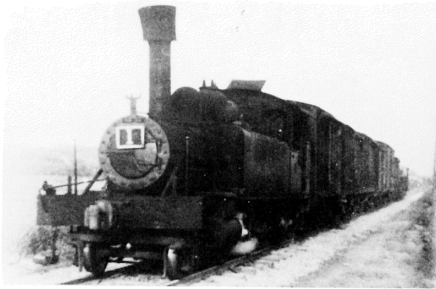
■問い合わせ

子ども課子育て支援係
TEL (23) 8932

教育・文化・教養

「那須与一伝承館テーマ展」東野鉄道展

東野鉄道は大正7年(1918)4月17日に西那須野〜黒羽間を、大正13年(1924)12月6日に黒羽〜那須小川間(昭和14年6月に撤去)を結んだ鉄道路線で、昭和43年(1968)12月15日に廃線となりました。今回のテーマ展では、開業当時使用されたアメリカ合衆国ボールドウィン社製の蒸気機関車の写真をはじめ、鉄道開業の免許状、仮事務所日誌、株券、機関車の設計図面、各駅の構内略図、停留所案内図、駅員の帽子・制服など、東野鉄道に関わる貴重な資料から、那須地方における地域の開発、まちづくりを目ざした先人の夢を懐古します。



東野鉄道1号機関車

●期間

12月15日(木)〜平成24年1月9日(月・祝)、午前9時〜午後5時
(入館は午後4時30分まで)

●場所

那須与一伝承館展示室

●展示内容

東野鉄道に関する資料約50点

●観覧料

高校生以上300円、
中学生以下無料

●問い合わせ

※団体料金は10名以上250円
那須与一伝承館
TEL (20) 02220

那須与一伝承館 臨時休館のお知らせ

与一伝承館設備改修工事のため次のとおり休館します。

●臨時休館日

12月13日(火)・14日(水)

●対象施設

与一伝承館扇の劇場・展示室
(竹のギャラリー・多目的ホールは利用できます)

■問い合わせ

那須与一伝承館
TEL (20) 02220

塩谷看護専門学校 看護学生(一般入試)募集

●募集人員

40名(高校推薦・社会人含む)

●受験資格

・平成24年3月に高等学校卒業見込みの方

・高等学校を卒業している方またはこれと同等の資格を有する方

・修業期間中、勉学に専念できる方

●修業年限

3年(全日制)

●応募方法

入学願書を希望する方は、塩谷看護専門学校までお問い合わせください。

●願書受付期間

11月11日(金)〜25日(金)

●試験日

12月3日(土)

●試験会場

国際医療福祉大学塩谷看護専門学校(塩谷病院敷地内)

●試験科目

○学力試験(マーク式)

・必修科目 国語総合(古文・漢文を除く)

・選択科目 英語Ⅰ、数学Ⅰ・数学A、生物Ⅰから1科目選択

○面接

面接

■問い合わせ

国際医療福祉大学塩谷看護専門学校 事務部
TEL 0287(44)2322