

栃木県  
那須の麓の

平成23年4月からの  
入居者を募集します！

# 古民家・de・ 田舎暮らしを体験♪

～ 二地域居住でスローライフを楽しみませんか ～



梁がイイ感じです♪

ゆとりのある6DKの家  
もちろん！バス・水洗トイレ付！！

実はオール電化住宅なんです！！



こんな和室が4部屋  
繋がってます♪



古民家の目印です！

大田原市農業公社の体験プログラムのほか、地域の方々との様々な体験メニューを用意しています。

主な体験メニュー

- ・そば打ち
- ・タケノコ掘り
- ・蒟蒻作り
- ・農作物の収穫
- ・山菜取り
- ・お茶摘み など

<問い合わせ先・申し込み先>



与一の里  
大田原

古民家ページ

<http://www.city.ohatawara.tochigi.jp/11,7137,56.html>

栃木県 大田原市役所 商工観光課 観光交流係

TEL 0287-23-8709

FAX 0287-23-8697

<http://www.city.ohatawara.tochigi.jp/>

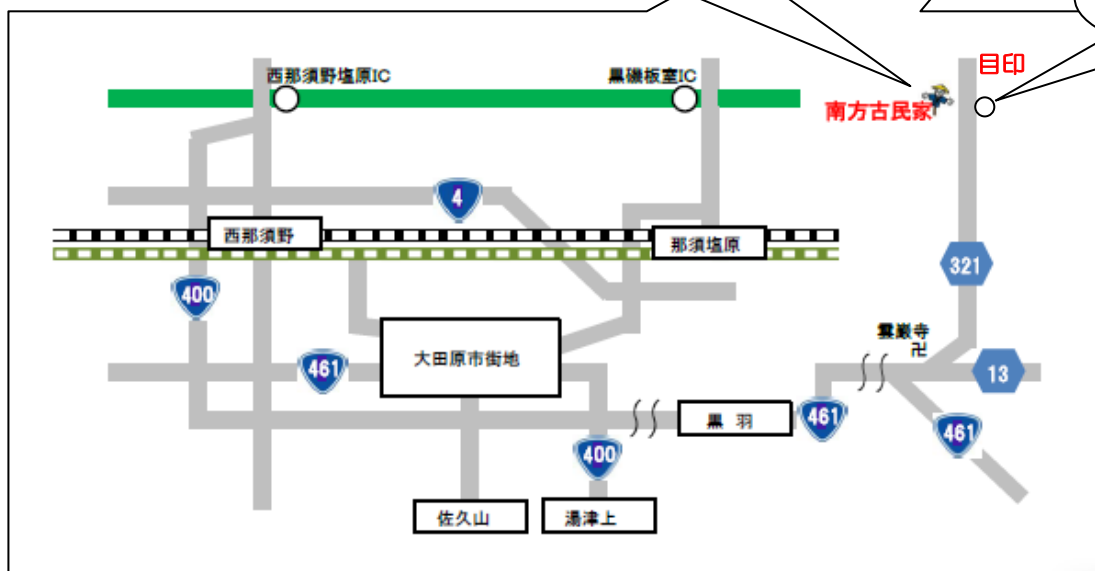
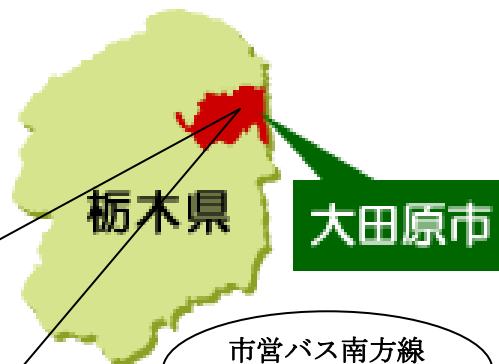
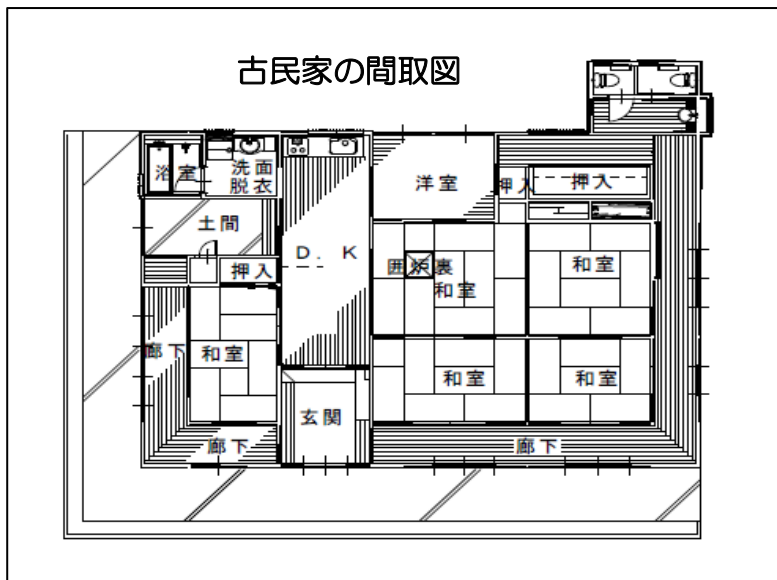
## 住むところは・・・

所在地 おおたわらしなんほう 栃木県大田原市南方508-1  
(大田原市営バス南方線：上南方バス停前)

建物面積 188.50㎡

構造 木造・瓦屋根・平屋建て

間取り 6DK(エアコン2室)・バス・トイレ付



<利用者の方へお願い>  
利用期間中は、地域の行事に参加するなど積極的に交流してください。  
また、見学や取材等にも日常生活に支障のない範囲で応じてください。  
その様子や日常生活の一部は、大田原市の様々な広告媒体で紹介させて頂くことがあります。

## 地域との交流は・・・

同じ大田原市の中でも地域によって様々な行事や習慣があります。積極的に参加して自分自身の肌で感じ、楽しんでください。

また20坪の菜園もあり、野菜作りを通じて近所の方と交流も深められます。

## 利用にあたっては・・・

利用期間は、原則1月以上3月以内とし、月額40,000円のほか、電気代、電話料、浄化槽の使用料等の自己負担があります。

