

ハザードマップの見かた

1 はじめに

2 ハザードマップ

3 災害の知識

4 情報の集めかた

5 避難について

6 災害への備え

土砂災害警戒区域について

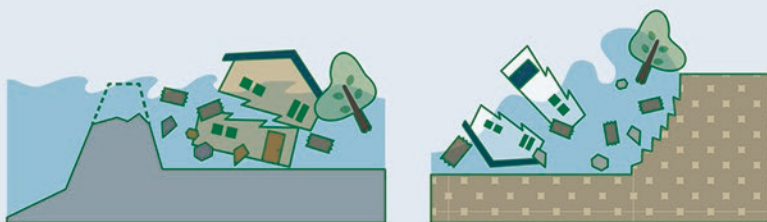
- 土砂災害警戒区域は栃木県の調査したデータ（土石流・急傾斜地の崩壊・地すべり）を基に掲載しています。
- 土砂災害警戒区域は、現地調査などにより把握されたものです。地図に表示されている箇所以外でも土砂災害が発生する可能性があります。

洪水浸水想定区域について

- 洪水浸水想定区域は、河川の洪水予報区間について、想定最大規模の降雨による河川の氾濫で、浸水が想定される区域の範囲と浸水深を掲載しています。
- この洪水浸水想定区域は、現時点の河川流域の河道及び洪水調節施設の整備状況を勘案して、想定最大規模の降雨に伴う洪水により氾濫した場合の浸水の状況をシミュレーションにより予測したものです。
- このシミュレーションの実施にあたっては、支川の決壊による氾濫、想定を超える降雨、内水による氾濫等を考慮していませんので、この洪水浸水想定区域に指定されていない区域においても浸水が発生する場合や、想定される水深が実際の浸水深と異なる場合があります。
- なお、この洪水浸水想定区域は、河川流域の氾濫により浸水が想定される区域であるため、隣接する河川の氾濫の影響が考えられる区域では、別途、当該河川の洪水浸水想定区域を参照する必要があります。

家屋倒壊等氾濫想定区域について

- 早期に立退き避難が必要な区域です。
- 水の流が速いと、木造家屋は倒壊するおそれがあります。
- 地面が削られると、家屋は建物ごと崩落するおそれがあります。

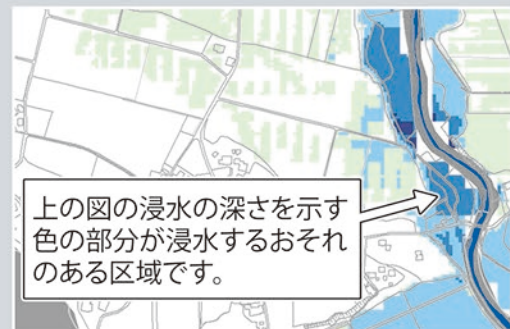


ハザード情報の見かた



浸水の深さ / 状況

10.0m ~ 20.0m 未満
5.0m ~ 10.0m 未満 2階の屋根以上が浸水
3.0m ~ 5.0m 未満 2階の屋根までが浸水
0.5m ~ 3.0m 未満 1階の屋根までが浸水
0.5m 未満



- 家屋倒壊のおそれがある区域（氾濫流）に自宅がある。
- 家屋倒壊のおそれがある区域（河岸侵食）に自宅がある。